

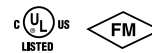
V44, K14.0

Colgante de supresión temprana y respuesta precoz (ESFR)

RESPUESTA RÁPIDA V4402

El rociador colgante de supresión precoz y respuesta rápida (ESFR) Modelo V4402 está diseñado, listado y aprobado conforme a la sección ESFR de la norma NFPA 13. Este rociador utiliza un eslabón fusible de respuesta rápida y es capaz de suprimir incendios en grandes almacenes sin usar rociadores de estantería en la mayoría de los casos. Está construido con un marco robusto de latón moldeado en matriz con componentes de acero inoxidable que le aseguran una larga vida útil y una activación rápida y precisa. El sellado con muelle Belleville, revestido de Teflon, ha sido probado en el tiempo y ofrece excelente resistencia a las aguas corrosivas y estanqueidad a largo plazo.

El Modelo V4402 tiene un factor K de 14.0 imp/20.2 S.I. y se usa con grandes acometidas o con bombas de incendio existentes.



PAR A MAYOR INFORMACIÓN, CONSULTE PUBLICACIÓN 10.01 DE VICTAULIC



V4402

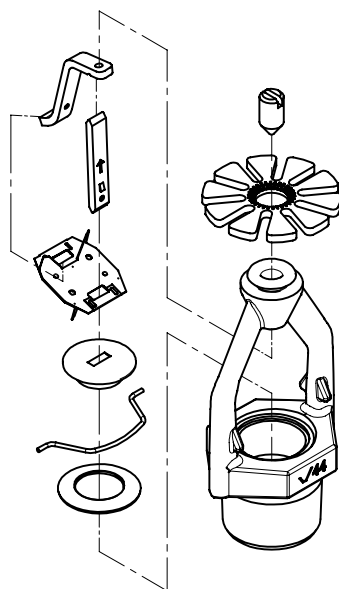
FUNCIONAMIENTO DEL ROCIADOR:

El mecanismo de funcionamiento es un eslabón fusible de respuesta rápida. Durante un incendio, la temperatura ambiente aumenta y hace que la soldadura se funda. Cuando la temperatura alcanza la del rociador, el eslabón se funde. Esto libera todos los sellados y abre paso al agua que se descarga hacia el deflector. El deflector está diseñado para distribuir el agua en un patrón muy eficaz que suprime rápidamente los incendios de rápido avance en lugares de almacenamiento.

COBERTURA:

Consulte la normativa NFPA 13 sobre rociadores de supresión precoz y respuesta rápida (ESFR). Altura máxima de techo – 40 pies/12,2 m; altura máxima de las mercancías – 35 pies/10,7 m.

ESPECIFICACIONES TÉCNICAS:



Exagerado para mayor claridad

Modelos: V4402

Estilo: Colgante

Factor K: 14.0 Imp./20.25 S.I.

Diámetro nominal de rosca: ¾"ø 20 mm BPST

Presión de trabajo máx.: 175 psi/1200 kPa

Prueba hidrostática en fábrica: 100% @ 500 psi/3450 kPa

Presión de trabajo mín.: Especifica de la aplicación

Rango de temperatura: Ver cuadro página 2.

ESPECIFICACIONES DEL MATERIAL

Deflector: Bronce UNS C51000

Eslabón: Níquel UNS N02200

Palanca: Monel UNS N04400

Perno de carga: Acero inoxidable UNS S31600

Tapa: Acero inoxidable UNS S31600

Sello: Cinta de Teflon*

Puntal: Monel UNS N04400

Marco: Latón moldeado en matriz resistente a la desgalvanización

ACCESORIOS

Llave de instalación:

- Extremo abierto: V44

Acabados rociador:

- Latón liso

Para cuadros y otros accesorios. Consulte el folleto separado.

^ Cuando la presión se mide en Bar, el factor K se obtiene multiplicando las unidades S.I. por 10,0.

* Teflon es una marca registrada de Dupont Co.

OBRA/PROPIEDAD

Sistema N° _____

Localización _____

CONTRATISTA

Propuesto por _____

Fecha _____

INGENIERO

Sec. espec. _____ Para _____

Aprobado _____

Fecha _____

V44, K14.0

Colgante de supresión temprana y respuesta precoz (ESFR)

RESPUESTA RÁPIDA V4402

APROBACIONES/LISTADOS	Modelo
	V4402
Diámetro nominal de rosca (pulgadas)	¾" NPT
Diámetro nominal de rosca (mm)	20 BSP
Factor nominal K Sistema anglosajón	14
Factor nominal K S.I.^	20.2
Respuesta	Rápido
Tipo de deflector	Colgante
Rangos aprobados de temperatura F°/C° por agencia ‡	
c-UL-us	162°F/72°C 212°F/100°C
FM	162°F/72°C 212°F/100°C

‡ Listados y aprobaciones acordes con impresión.

^ Para el factor K cuando la presión es medida en Bar, multiplique las unidades S.I. por 10,0.

RANGOS

Todos los eslabones están homologados para temperaturas desde -55°C/-67°F hasta las indicadas en la tabla siguiente.

Clasificación temperatura rociador	Identificación pieza Victaulic	Temperatura – °F/°C		Eslabón/marco codificado por colores
		Rango temperatura nominal	Temperatura ambiente máxima permitida	
Ordinario	N	162 72	100 38	Negro/Ninguno
Intermedio	G	212 100	150 65	Negro con punto blanco/aletas blancas

INFORMACIÓN DEL PEDIDO

Rogamos especifique en su pedido lo siguiente:

Número del modelo de rociador	
Rangos de temperatura	
Factor K	
Cantidad	
Acabado del rociador	
Número del modelo de llave	

V44, K14.0




Colgante de supresión temprana y respuesta precoz (ESFR)

RESPUESTA RÁPIDA V4402



ADVERTENCIA

! ADVERTENCIA

- Lea y comprenda todas las instrucciones de instalación, cuidados y mantenimiento suministradas con las cajas de rociadores, antes de empezar su instalación.
- Lleve siempre gafas y calzado de seguridad.
- Alivie la presión y drene las tuberías antes de intentar instalar, quitar o ajustar cualquier producto para tuberías de Victaulic.
- Siga estrictamente las indicaciones de instalación, especialmente las que atañen a las obstrucciones.
- No está permitido pintar, chapar o revestir los rociadores (a menos que vengan de Victaulic).

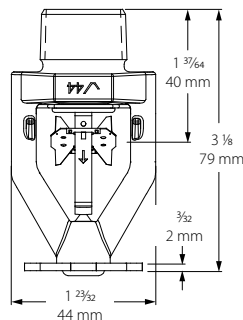
De no seguir estas instrucciones, puede provocar serios daños personales y/o daños en la instalación.

El propietario es responsable de mantener el sistema y los dispositivos de protección contra incendio en buenas condiciones de funcionamiento. Consulte los requisitos de inspección y mantenimiento en el folleto de la Asociación nacional de protección contra incendios que describe el mantenimiento de los sistemas de rociadores. Tenga en cuenta además los requisitos adicionales que puedan exigir las autoridades competentes.

Si necesita más ejemplares de esta publicación o si tiene dudas sobre la instalación segura de este producto, contacte la sede central de Victaulic: P.O. Box 31, Easton, Pennsylvania 18044-0031 USA, Teléfono: 001-610-559-3300.

Medida

Colgante estándar – V4402



LLAVES DISPONIBLES

Tipo de rociador	Extremo abierto
Colgante V4402	V44

V44, K14.0

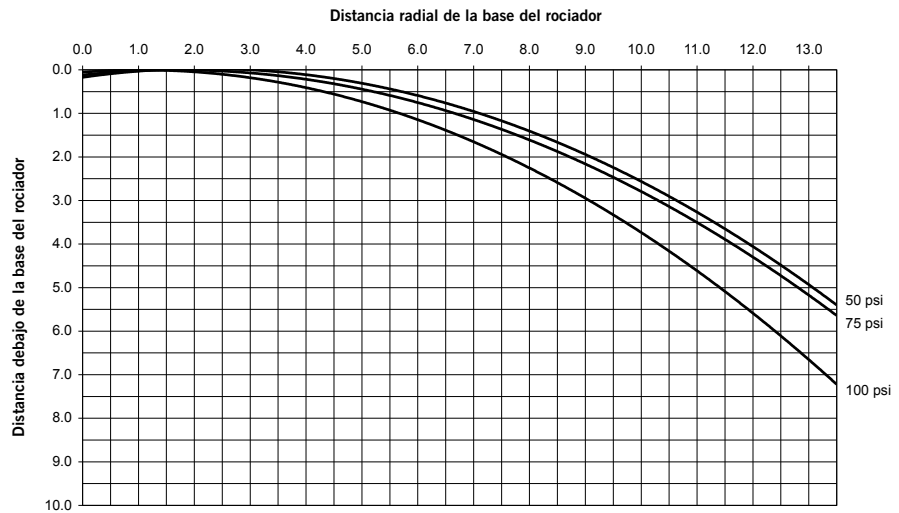
Colgante de supresión temprana y respuesta precoz (ESFR)

RESPUESTA RÁPIDA V4402

PATRONES NOMINALES DE MOJADO

Modelo V4402
colgante K14.0

V4402 Patrón de aerosol colgante



NOTAS:

- 1 Los valores son aproximados y pueden variar en función de las diferencias de instalación.
- 2 Este gráfico ilustra los patrones aproximados de aerosol de este rociador automático Victaulic FireLock. Sólo se aporta como información de apoyo y no debe usarse para determinar el espaciado mínimo en la instalación de los rociadores, cuya localización debe ser conforme a las reglas de obstrucción para rociadores ESFR de la normativa NFPA 13. De no seguir esta recomendación, puede verse afectado el funcionamiento del rociador y se anularían las homologaciones, aprobaciones y listados.
- 3 Todos los patrones son simétricos respecto al paso de agua.

GARANTÍA

Para más información, consulte el capítulo de garantías de la Lista de Precios o contacte con Victaulic.

NOTA

Este producto debe ser fabricado por Victaulic o según sus especificaciones. Todos los productos deben instalarse de acuerdo a las instrucciones de instalación y ensamblado de Victaulic. Victaulic se reserva el derecho a cambiar las especificaciones, diseño y equipamiento estándar de sus productos sin previo aviso y sin contraer por ello ninguna obligación.



Infórmese de los datos de contacto en www.victaulic.com

40.82-SPA 4624 REV C ACTUALIZADO 04/2008

VICTAULIC ES UNA MARCA REGISTRADA DE VICTAULIC COMPANY. © 2008 VICTAULIC COMPANY. RESERVADOS TODOS LOS DERECHOS.

40.82-SPA

