

ACCESORIO MALEABLE GALVANIZADO

■ CARACTERÍSTICAS:

Hierro fundido grado B-350-10 según norma UNE-EN-1562.
Fundición maleable de corazón negro (no descarburada).
Fabricado bajo norma UNE-EN-10242.
Roscas de unión según ISO 7/1 (DIN 2999/BS 21).
Diámetro nominal DN s/ ISO 6708.
Las dimensiones han sido fabricadas de acuerdo a las normas ISO 49 y DIN 2950.
Producto para conducción de agua potable, según norma EN 10204:1994.
Calidad GJMB-350-10.
Fabricado para tubo EN10217, EN10255, EN10216 (antiguos DIN2458, DIN2440 y DIN2448).
Min. Recubrimiento galvánico: 70 µm.
Pureza del Zn en masa: 98.05%.
Carga de rotura mínima: 350N/mm².

■ LÍMITES TÉCNICOS:

Presión de trabajo máxima: 20 bar (300PSI).
Rango de temperaturas ambientales de trabajo: -20° a 250°C.
En ACS la temperatura máxima de trabajo: 60°C.

■ FEATURES:

*Cast iron grade B-350-10 according to UNE-EN-1562.
Black heart malleable (non-decarburized) cast iron.
Manufactured under UNE-EN-10242.
Jointing threads according ISO 7/1 (DIN2999/BS 21).
Nominal size DN according to ISO 6708.
Dimensions have been manufactured accordingly to standard ISO 49 and DIN 2950.
Product for drinkable water, according to standard EN 10204:1994.
Quality GJMB-350-10.
Manufactured for pipe with EN10217, EN10255, EN10216 (previous DIN2458, DIN2440 and DIN2448).
Min. Zinc coating surface: 70 µm.
Purity of Zn in mass: 98.05%.
Min. Tensile strength: 350 N/mm².*

■ TECHNICAL LIMITS:

*Maximum working pressure: 20 bar (300PSI).
Working environment temperature: -20° to 250°C.
Maximum working temperature in DHW: 60°C.*

REF: CA_052021_REV0



Para prevenir roturas, accidentes o daños severos, NO USAR este producto fuera de los límites técnicos y sus aplicaciones. Las normas locales pueden regular el uso de este producto.

To avoid abnormal operation, accidents or serious injury, DO NOT use this product outside of the specification range. Local regulations may regulate the use of this product.

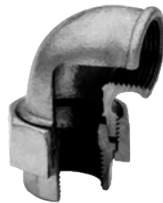
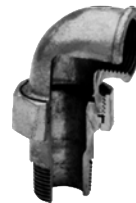
Management System
ISO 9001:2015www.tuv.com
ID 9108643013

AQL PROTECCION

Carretera N-340 Km 1245, 3 Nave B-5 Polígono industrial El Pla 08750 Molins de Rei, Barcelona (España)
Tel. (+34) 936800376 * WhatsApp pedidos: 660781482 * www.aqlproteccion.com * aql@aqlproteccion.com

ANBER

Avda. de las Flores, 13-15 P.E. El Molino 28970 Humanes de Madrid, Madrid (España)
Tel. (+34) 916063711 * WhatsApp pedidos: 649787619 * www.anber.es * anber@anber.es

001Curva 90° M/H
*Long sweep bend 90° M/F***002**Curva 90° H/H
*Long sweep bend 90° F/F***003**Curva 90° M/M
*Long sweep bend 90° M/M***040**Curva 45° M/H
*Long sweep bend 45° M/F***041**Curva 45° H/H
*Long sweep bend 45° F/F***085**Curva puente H/H
*Crossovers F/F***090**Codo 90° H/H
*Elbow 90° F/F***092**Codo 90° M/H
*Elbow 90° M/F***090R**Codo 90° reducido H/H
*Reducing elbow 90° F/F***096**Codo unión H/H asiento cónico
*Union elbow F/F with tapered seat***098**Codo unión M/H asiento cónico
*Union elbow M/F with tapered seat***120**Codo 45° H/H
*Elbow 45° F/F***180**Cruz 90° H
*Cross 90° F***221**Codo 3 bocas H
*Side-outlet elbow F***223**Codo 4 bocas H
*Elbow with 2 laterals F***130**Te 90° igual H
Equal tee 90° F

REF: CA_052021_REV0



Para prevenir roturas, accidentes o daños severos,
NO USAR este producto fuera de los límites técnicos
y sus aplicaciones. Las normas locales pueden regular
el uso de este producto.

*To avoid abnormal operation, accidents or
serious injury, DO NOT use this product outside
of the specification range. Local regulations may
regulate the use of this product.*



Management
System
ISO 9001:2015

www.tuv.com
ID 9108643013

AQL PROTECCION

Carretera N-340 Km 1245, 3 Nave B-5 Polígono industrial El Pla 08750 Molins de Rei, Barcelona (España)
Tel. (+34) 936800376 * WhatsApp pedidos: 660781482 * www.aqlproteccion.com * aql@aqlproteccion.com

ANBER

Avda. de las Flores, 13-15 P.E. El Molino 28970 Humanes de Madrid, Madrid (España)
Tel. (+34) 916063711 * WhatsApp pedidos: 649787619 * www.anber.es * anber@anber.es

130R



Te 90° reducida H
Reducing tee 90° F

245



Machón reducción M/M
Reducing nipple M/M

246



Manguito reducción M/H
Reducing nipple socket M/F

240



Manguito reducción H/H
Reducing socket F/F

241



Tuerca reducción M/H
Bushings M/F

270



Manguito H/H
Socket F/F

270L



Manguito H/H extra largo 48mm
Socket F/F extra large 48mm

280



Machón M/M
Hexagon nipple M/M

290



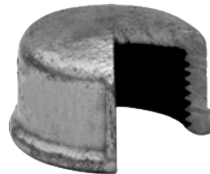
Tapón con reborde M
Plug beaded M

300



Tapón hexagonal H
Hexagon cap F

301



Tapón H
Round cap F

312



Tuerca hexagonal
Locknuts

321



Brida redonda con taladros H
Floor flange F

340



Tuerca unión H/H asiento cónico
Union with tapered seat F/F

341



Tuerca unión M/H asiento cónico
Union with tapered seat M/F

529



Manguito M/H
Socket M/F

REF: CA_052021_REV0



Para prevenir roturas, accidentes o daños severos,
NO USAR este producto fuera de los límites técnicos
y sus aplicaciones. Las normas locales pueden regular
el uso de este producto.

*To avoid abnormal operation, accidents or
serious injury, DO NOT use this product outside
of the specification range. Local regulations may
regulate the use of this product.*



Management
System
ISO 9001:2015

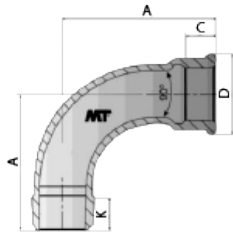
www.tuv.com
ID 9108643013

AQL PROTECCION

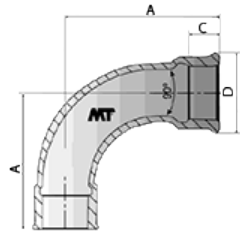
Carretera N-340 Km 1245, 3 Nave B-5 Polígono industrial El Pla 08750 Molins de Rei, Barcelona (España)
Tel. (+34) 936800376 * WhatsApp pedidos: 660781482 * www.aqlproteccion.com * aql@aqlproteccion.com

ANBER

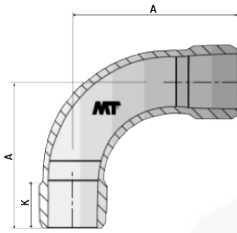
Avda. de las Flores, 13-15 P.E. El Molino 28970 Humanes de Madrid, Madrid (España)
Tel. (+34) 916063711 * WhatsApp pedidos: 649787619 * www.anber.es * anber@anber.es

001Curva 90° M/H
Long sweep bend 90° M/F

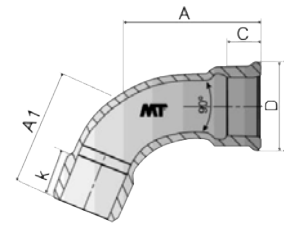
CÓDIGO CODE	MEDIDA SIZE	Ud caja Box unit	A	C	K	D	PESO (g) WEIGHT (g)
001-010	3/8"	10	36	10	11	25	66
001-015	1/2"	10	45	13	15	29	102
001-020	3/4"	10	50	15	16	35,8	191
001-025	1"	10	63	17	19	43	301
001-032	1 1/4"	5	76	19	21	52,5	535
001-040	1 1/2"	5	85	19	21	59	691
001-050	2"	5	102	24	25	72,5	1.197
001-065	2 1/2"	1	115	27	30	90	1.891
001-080	3"	1	137	30	33	103,5	2.972
001-100	4"	1	167	36	40	133	5.551

002Curva 90° H/H
Long sweep bend 90° F/F

CÓDIGO CODE	MEDIDA SIZE	Ud caja Box unit	A	C	D	PESO (g) WEIGHT (g)
002-010	3/8"	10	48	10	25	91
002-015	1/2"	10	55	13	29	146
002-020	3/4"	10	69	15	35,8	217
002-025	1"	10	85	17	43	332
002-032	1 1/4"	5	105	19	52,5	589
002-040	1 1/2"	5	116	19	59	752
002-050	2"	5	140	24	72,5	1.296
002-065	2 1/2"	1	176	27	89	2.143
002-080	3"	1	205	30	103,5	3.277
002-100	4"	1	260	36	130,5	5.911

003Curva 90° M/M
Long sweep bend 90° M/M

CÓDIGO CODE	MEDIDA SIZE	Ud caja Box unit	A	K	PESO (g) WEIGHT (g)
003-015	1/2"	10	48	13	90
003-020	3/4"	10	60	15	153
003-025	1"	10	75	17	253
003-032	1 1/4"	5	95	19	535
003-040	1 1/2"	5	105	19	604
003-050	2"	5	130	24	1.056

040Curva 45° M/H
Long sweep bend 45° M/F

CÓDIGO CODE	MEDIDA SIZE	Ud caja Box unit	A	A1	C	K	D	PESO (g) WEIGHT (g)
002-010	3/8"	10	30	24	10	11	25	48
002-015	1/2"	10	36	30	13	15	29	77
002-020	3/4"	10	43	36	15	16	35,8	138
002-025	1"	10	51	42	17	19	43	210
002-032	1 1/4"	5	64	54	19	21	52,5	377
002-040	1 1/2"	5	68	58	19	21	59	467
002-050	2"	5	81	70	24	25	72,5	784
002-065	2 1/2"	1	99	86	27	30	89	1.241
002-080	3"	1	113	100	30	33	103,5	1.907
002-100	4"	1	142	126	36	39	103,5	3.518

REF: CA_052021_REV0



Para prevenir roturas, accidentes o daños severos,
NO USAR este producto fuera de los límites técnicos
y sus aplicaciones. Las normas locales pueden regular
el uso de este producto.

To avoid abnormal operation, accidents or
serious injury, DO NOT use this product outside
of the specification range. Local regulations may
regulate the use of this product.



Management
System
ISO 9001:2015

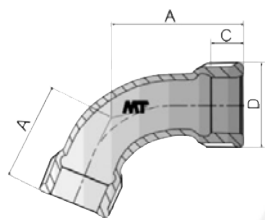
www.tuv.com
ID 9108643013

AQL PROTECCION

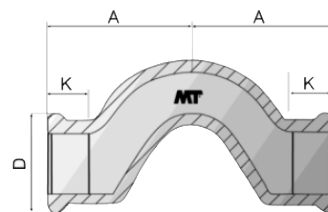
Carretera N-340 Km 1245, 3 Nave B-5 Polígono industrial El Pla 08750 Molins de Rei, Barcelona (España)
Tel. (+34) 936800376 * WhatsApp pedidos: 660781482 * www.aqlproteccion.com * aql@aqlproteccion.com

ANBER

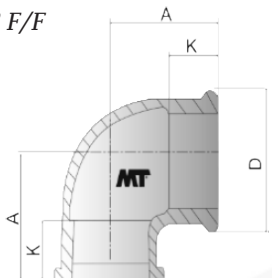
Avda. de las Flores, 13-15 P.E. El Molino 28970 Humanes de Madrid, Madrid (España)
Tel. (+34) 916063711 * WhatsApp pedidos: 649787619 * www.anber.es * anber@anber.es

041Curva 45° H/H
Long sweep bend 45° F/F

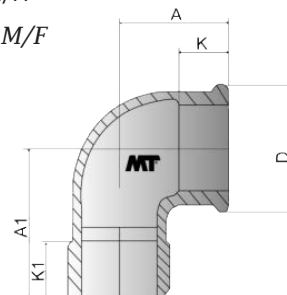
CÓDIGO CODE	MEDIDA SIZE	Ud caja Box unit	A	C	D	PESO (g) WEIGHT (g)
041-015	1/2"	10	36	13	29	97
041-020	3/4"	10	43	15	35,8	174
041-025	1"	10	51	17	43	254
041-032	1 1/4"	5	64	19	52,5	459
041-040	1 1/2"	5	68	19	59	550
041-050	2"	5	81	24	71,5	931
041-065	2 1/2"	1	99	27	89	1.433
041-080	3"	1	113	30	103,5	2.187
041-100	4"	1	142	36	130,5	3.951

085Curva puente H/H
Crossovers F/F

CÓDIGO CODE	MEDIDA SIZE	Ud caja Box unit	A	D	K	PESO (g) WEIGHT (g)
085-015	1/2"	10	46	29	13	152
085-020	3/4"	10	56	35,8	15	226
085-025	1"	10	70	43	17	388

090Codo 90° H/H
Elbow 90° F/F

CÓDIGO CODE	MEDIDA SIZE	Ud caja Box unit	A	D	K	PESO (g) WEIGHT (g)
090-008	1/4"	10	21	20	10	34
090-010	3/8"	10	25	25	10	52
090-015	1/2"	10	28	29	13	69
090-020	3/4"	10	33	35	15	116
090-025	1"	10	38	43	17	175
090-032	1 1/4"	5	45	52,5	19	278
090-040	1 1/2"	5	50	59	19	349
090-050	2"	5	58	72,5	24	601
090-065	2 1/2"	1	69	89	27	860
090-080	3"	1	78	103,5	30	1.319
090-100	4"	1	96	130,5	36	2.332

092Codo 90° M/H
Elbow 90° M/F

CÓDIGO CODE	MEDIDA SIZE	Ud caja Box unit	A	A1	D	K	K1	PESO (g) WEIGHT (g)
090-008	1/4"	10	21	28	20	10	7,5	34
090-010	3/8"	10	25	32	25	10	11	48
090-015	1/2"	10	28	37	29	13	15	73
090-020	3/4"	10	33	43	35,8	15	16	116
090-025	1"	10	38	52	43	17	19	182
090-032	1 1/4"	5	45	60	52,5	19	21	294
090-040	1 1/2"	5	50	65	59	19	21	379
090-050	2"	5	58	74	72,5	24	25	624
090-065	2 1/2"	1	69	88	89	27	30	933
090-080	3"	1	78	98	103,5	30	33	1.356
090-100	4"	1	96	118	130,5	36	39	2.383

REF: CA_052021_REVO



Para prevenir roturas, accidentes o daños severos,
NO USAR este producto fuera de los límites técnicos
y sus aplicaciones. Las normas locales pueden regular
el uso de este producto.

To avoid abnormal operation, accidents or
serious injury, DO NOT use this product outside
of the specification range. Local regulations may
regulate the use of this product.



Management
System
ISO 9001:2015

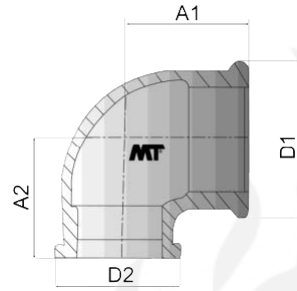
www.tuv.com
ID 9108643013

AQL PROTECCION

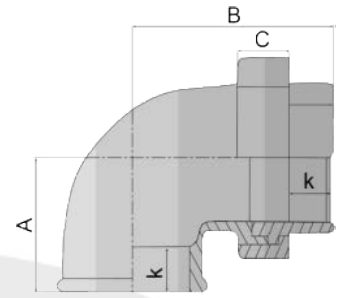
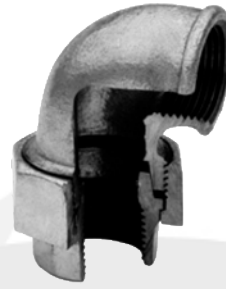
Carretera N-340 Km 1245, 3 Nave B-5 Polígono industrial El Pla 08750 Molins de Rei, Barcelona (España)
Tel. (+34) 936800376 * WhatsApp pedidos: 660781482 * www.aqlproteccion.com * aql@aqlproteccion.com

ANBER

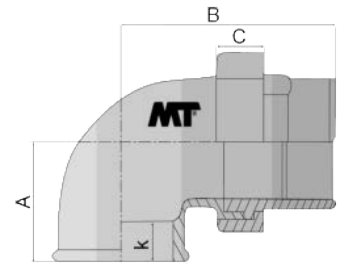
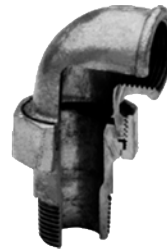
Avda. de las Flores, 13-15 P.E. El Molino 28970 Humanes de Madrid, Madrid (España)
Tel. (+34) 916063711 * WhatsApp pedidos: 649787619 * www.anber.es * anber@anber.es

090RCodo 90° reducido H/H
Reducing elbow 90° F/F

CÓDIGO CODE	MEDIDA SIZE	Ud caja Box unit	A1	A2	D1	D2	PESO (g) WEIGHT (g)
090-01510	1/2" x 3/8"	10	26	26	29	25	59
090-02015	3/4" x 1/2"	10	30	31	35	29	94
090-02515	1" x 1/2"	10	32	34	43	29	118
090-02520	1" x 3/4"	10	35	36	43	35,8	147
090-03215	1 1/4" x 1/2"	5	35	38	52,5	29	173
090-03220	1 1/4" x 3/4"	5	36	41	52,5	35,8	197
090-03225	1 1/4" x 1"	5	40	42	52,5	43	276
090-04015	1 1/2" x 1/2"	5	36	42	60	29,6	232
090-04020	1 1/2" x 3/4"	5	42	46	59	35,8	251
090-04025	1 1/2" x 1"	5	42	46	59	43	274
090-04032	1 1/2" x 1 1/4"	5	46	48	60	53	359
090-05015	2" x 1/2"	5	38	48	73	29,6	341
090-05020	2" x 3/4"	5	40	50	72,5	35,8	377
090-05025	2" x 1"	5	44	52	72,5	43	387
090-05032	2" x 1 1/4"	5	48	53	72,5	52,5	482
090-05040	2" x 1 1/2"	5	52	55	73	60	555
090-06540	2 1/2" x 1 1/2"	1	55	63	89	59	653
090-06550	2 1/2" x 2"	1	61	66	89	72,5	824
090-08050	3" x 2"	1	73	78	105	73	1.209
090-08065	3" x 2 1/2"	1	72	76	103,5	89	1.494

096Codo unión H/H asiento cónico
Union elbow F/F with tapered seat

CÓDIGO CODE	MEDIDA SIZE	Ud caja Box unit	A	B	C	K	PESO (g) WEIGHT (g)
096-010	3/8"	10	223	53	17	11	156
096-015	1/2"	10	28	58	18	13	273
096-020	3/4"	10	33	62	20	15	338
096-025	1"	10	38	72	22	17	451
096-032	1 1/4"	5	45	82	24	19	751
096-040	1 1/2"	5	50	90	25	19	947
096-050	2"	1	58	100	27	24	1.469

098Codo unión M/H asiento cónico
Union elbow M/F with tapered seat

CÓDIGO CODE	MEDIDA SIZE	Ud caja Box unit	A	B	C	K	PESO (g) WEIGHT (g)
098-010	3/8"	10	24	63	17	11	166
098-015	1/2"	10	28	76	18	13	279
098-020	3/4"	10	33	82	20	15	368
098-025	1"	10	38	94	22	17	519
098-032	1 1/4"	5	45	107	24	19	848
098-040	1 1/2"	5	50	115	25	19	1.068
098-050	2" 2"	1	58	128	27	24	1.592
098-065	2 1/2"	1	78	156	30	27	2.325



Para prevenir roturas, accidentes o daños severos, NO USAR este producto fuera de los límites técnicos y sus aplicaciones. Las normas locales pueden regular el uso de este producto.

To avoid abnormal operation, accidents or serious injury, DO NOT use this product outside of the specification range. Local regulations may regulate the use of this product.



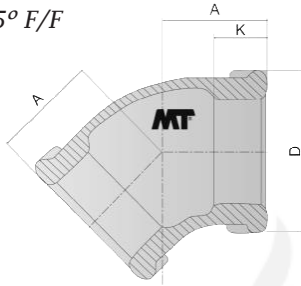
Management System
ISO 9001:2015
www.tuv.com
ID 9108643013

AQL PROTECCION

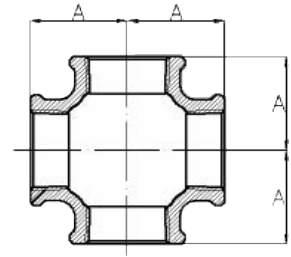
Carretera N-340 Km 1245, 3 Nave B-5 Polígono industrial El Pla 08750 Molins de Rei, Barcelona (España)
Tel. (+34) 936800376 * WhatsApp pedidos: 660781482 * www.aqlproteccion.com * aql@aqlproteccion.com

ANBER

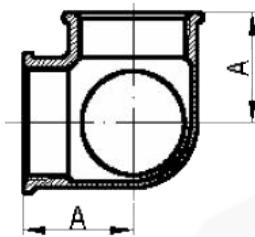
Avda. de las Flores, 13-15 P.E. El Molino 28970 Humanes de Madrid, Madrid (España)
Tel. (+34) 916063711 * WhatsApp pedidos: 649787619 * www.anber.es * anber@anber.es

120Codo 45° H/H
Elbow 45° F/F

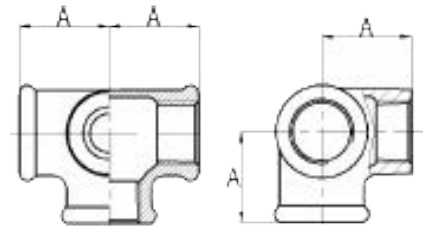
CÓDIGO CODE	MEDIDA SIZE	Ud caja Box unit	A	D	K	PESO (g) WEIGHT (g)
120-015	1/2"	10	22	29	13	78
120-020	3/4"	10	25	36	15	111
120-025	1"	10	28	43	17	156
120-032	1 1/4"	5	33	52	19	246
120-040	1 1/2"	5	36	59	19	329
120-050	2"	5	43	72	24	549
120-065	2 1/2"	1	49	89	27	782
120-080	3"	1	55	103	30	1.226
120-100	4"	1	66	130	36	2.347

180Cruz 90° H
Cross 90° F

CÓDIGO CODE	MEDIDA SIZE	Ud caja Box unit	A	PESO (g) WEIGHT (g)
180-015	1/2"	10	28	116
180-020	3/4"	10	33	203
180-025	1"	10	38	288
180-032	1 1/4"	5	45	461
180-040	1 1/2"	5	50	608
180-050	2"	5	58	971
180-065	2 1/2"	1	69	1.404
180-080	3"	1	78	2.105
180-100	4"	1	96	3.502

221Codo 3 bocas H
Side-outlet elbow F

CÓDIGO CODE	MEDIDA SIZE	Ud caja Box unit	A	PESO (g) WEIGHT (g)
221-015	1/2"	10	28	83
221-020	3/4"	10	33	147
221-025	1"	10	38	216
221-040	1 1/2"	5	50	518

223Codo 4 bocas H
Elbow with 2 laterals F

CÓDIGO CODE	MEDIDA SIZE	Ud caja Box unit	A	PESO (g) WEIGHT (g)
223-015	1/2"	10	28	151
223-020	3/4"	10	33	182
223-025	1"	10	38	447

REF: CA_052021_REV0



Para prevenir roturas, accidentes o daños severos,
NO USAR este producto fuera de los límites técnicos
y sus aplicaciones. Las normas locales pueden regular
el uso de este producto.

To avoid abnormal operation, accidents or
serious injury, DO NOT use this product outside
of the specification range. Local regulations may
regulate the use of this product.



Management
System
ISO 9001:2015

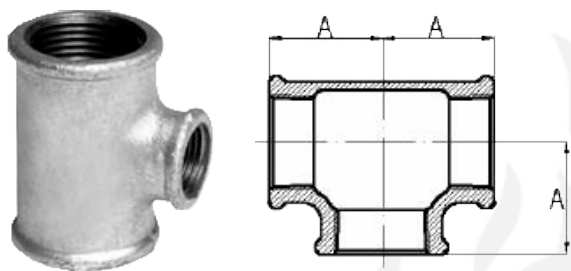
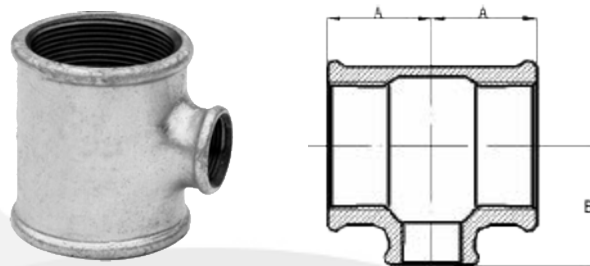
www.tuv.com
ID 9108643013

AQL PROTECCION

Carretera N-340 Km 1245, 3 Nave B-5 Polígono industrial El Pla 08750 Molins de Rei, Barcelona (España)
Tel. (+34) 936800376 * WhatsApp pedidos: 660781482 * www.aqlproteccion.com * aql@aqlproteccion.com

ANBER

Avda. de las Flores, 13-15 P.E. El Molino 28970 Humanes de Madrid, Madrid (España)
Tel. (+34) 916063711 * WhatsApp pedidos: 649787619 * www.anber.es * anber@anber.es

130Te 90° igual H
Equal tee 90° F**130R**Te 90° reducida H
Reducing tee 90° F

CÓDIGO CODE	MEDIDA SIZE	Ud caja Box unit	A	PESO (g) WEIGHT (g)
030-008	1/4"	10	21	49
030-010	3/8"	10	25	73
030-015	1/2"	10	28	95
030-020	3/4"	10	33	161
130-025	1"	10	38	239
130-032	1 1/4"	5	45	383
130-040	1 1/2"	5	50	505
130-050	2"	5	58	828
130-065	2 1/2"	1	69	1.206
130-080	1 1/2" x 1"	1	78	1.772
130-100	4"	1	96	2.911

CÓDIGO CODE	MEDIDA SIZE	Ud caja Box unit	A	B	PESO (g) WEIGHT (g)
130-02015	3/4 x 1/2"	10	30	31	140
130-02515	1" x 1/2"	10	32	34	189
130-02520	1" x 3/4"	10	35	36	216
130-03215	1 1/4" x 1/2"	5	34	38	268
130-03220	1 1/4" x 3/4"	5	36	41	293
130-03225	1 1/4" x 1"	5	40	42	326
130-04015	1 1/2" x 1/2"	5	36	42	330
130-04020	1 1/2" x 3/4"	5	38	44	359
130-04025	1 1/2" x 1"	5	42	46	400
130-04032	1 1/2" x 1 1/4"	5	46	48	456
130-05015	2" x 1/2"	5	38	48	507
130-05020	2" x 3/4"	5	40	50	533
130-05025	2" x 1"	5	44	52	596
130-05032	2" x 1 1/4"	5	48	54	698
130-05040	2" x 1/2"	5	52	55	701
130-06520	2 1/2" x 3/4"	1	49	58	756
130-06525	2 1/2" x 1"	1	47	60	779
130-06532	2 1/2" x 1 1/4"	1	52	62	855
130-06540	2 1/2" x 1 1/2"	1	55	63	924
130-06550	2 1/2" x 2"	1	61	66	1.047
130-08040	3" x 1 1/2"	1	58	71	1.240
130-08050	3" x 2"	1	64	73	1.593
130-08065	3 x 2 1/2"	1	72	76	1.570
130-10050	4" x 2"	1	70	86	2.083
130-10065	4" x 2 1/2"	1	78	90	2.391
130-10080	4" x 3"	1	84	92	3.019

REF: CA_052021_REV0



Para prevenir roturas, accidentes o daños severos,
NO USAR este producto fuera de los límites técnicos
y sus aplicaciones. Las normas locales pueden regular
el uso de este producto.

To avoid abnormal operation, accidents or
serious injury, DO NOT use this product outside
of the specification range. Local regulations may
regulate the use of this product.



Management
System
ISO 9001:2015

www.tuv.com
ID 9108643013

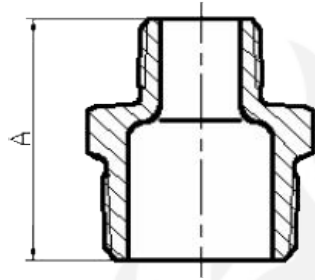
AQL PROTECCION

Carretera N-340 Km 1245, 3 Nave B-5 Polígono industrial El Pla 08750 Molins de Rei, Barcelona (España)
Tel. (+34) 936800376 * WhatsApp pedidos: 660781482 * www.aqlproteccion.com * aql@aqlproteccion.com

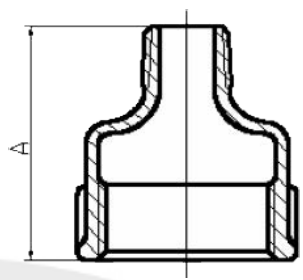
ANBER

Avda. de las Flores, 13-15 P.E. El Molino 28970 Humanes de Madrid, Madrid (España)
Tel. (+34) 916063711 * WhatsApp pedidos: 649787619 * www.anber.es * anber@anber.es

245

Machón reducción M/M
Reducing nipple M/M

246

Manguito reducción M/H
Reducing nipple socket M/F

CÓDIGO CODE	MEDIDA SIZE	Ud caja Box unit	A	PESO (g) WEIGHT (g)
245-01008	3/8" x 1/4"	10	39	35
245-01508	1/2" x 1/4"	10	44	54
245-01510	1/2" x 3/8"	10	44	54
245-02010	3/4" x 3/8"	10	47	92
245-02015	3/4" x 1/2"	10	47	86
245-02515	1" x 1/2"	10	53	121
245-02520	1" x 3/4"	10	53	130
245-03215	1 1/4" x 1/2"	5	57	209
245-03220	1 1/4" x 3/4"	5	57	212
245-03225	1 1/4" x 1"	5	57	214
245-04020	1 1/2" x 3/4"	5	59	245
245-04025	1 1/2" x 1"	5	59	245
245-04032	1 1/2" x 1 1/4"	5	59	250
245-05025	2" x 1"	5	68	438
245-05032	2" x 1 1/4"	5	68	431
245-05040	2" x 1 1/2"	5	68	432
245-06540	2 1/2" x 1 1/2"	1	75	701
245-06550	2 1/2" x 2"	1	75	683
245-08050	3" x 2"	1	83	992
245-08065	3" x 2 1/2"	1	83	980
245-10080	4" x 3"	1	89	1.415

CÓDIGO CODE	MEDIDA SIZE	Ud caja Box unit	A	PESO (g) WEIGHT (g)
246-01008	3/8" x 1/4"	10	35	32
246-01508	1/2" x 1/4"	10	43	62
246-01510	1/2" x 3/8"	10	43	55
246-02010	3/4" x 3/8"	10	48	72
246-02015	3/4" x 1/2"	10	48	78
246-02515	1" x 1/2"	10	55	113
246-02520	1" x 3/4"	10	55	159
246-03215	1 1/4" x 1/2"	5	60	168
246-03220	1 1/4" x 3/4"	5	60	180
246-03225	1 1/4" x 1"	5	60	190
246-04020	1 1/2" x 3/4"	5	63	249
246-04025	1 1/2" x 1"	5	63	231
246-04032	1 1/2" x 1 1/4"	5	63	252
246-05025	2" x 1"	5	70	357
246-05032	2" x 1 1/4"	5	70	379
246-05040	2" x 1 1/2"	5	70	384

REF: CA_052021_REVO



Para prevenir roturas, accidentes o daños severos,
NO USAR este producto fuera de los límites técnicos
y sus aplicaciones. Las normas locales pueden regular
el uso de este producto.

To avoid abnormal operation, accidents or
serious injury, DO NOT use this product outside
of the specification range. Local regulations may
regulate the use of this product.



Management
System
ISO 9001:2015
www.tuv.com
ID 9108643013

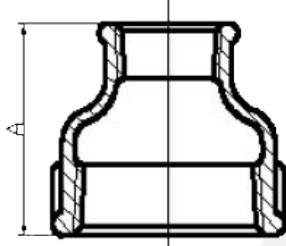
AQL PROTECCION

Carretera N-340 Km 1245, 3 Nave B-5 Polígono industrial El Pla 08750 Molins de Rei, Barcelona (España)
Tel. (+34) 936800376 * WhatsApp pedidos: 660781482 * www.aqlproteccion.com * aql@aqlproteccion.com

ANBER

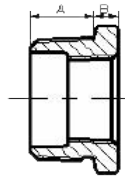
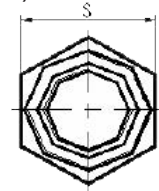
Avda. de las Flores, 13-15 P.E. El Molino 28970 Humanes de Madrid, Madrid (España)
Tel. (+34) 916063711 * WhatsApp pedidos: 649787619 * www.anber.es * anber@anber.es

240

Manguito reducción H/H
Reducing socket F/F

CÓDIGO CODE	MEDIDA SIZE	Ud caja Box unit	A	PESO (g) WEIGHT (g)
240-01008	3/8" x 1/4"	10	30	39
240-01508	1/2" x 1/4"	10	36	48
240-01510	1/2" x 3/8"	10	36	51
240-02010	3/4" x 3/8"	10	39	79
240-02015	3/4" x 1/2"	10	39	88
240-02515	1" x 1/2"	10	45	105
240-02520	1" x 3/4"	10	45	117
240-03215	1 1/4" x 1/2"	5	50	159
240-03220	1 1/4" x 3/4"	5	50	191
240-03225	1 1/4" x 1"	5	50	180
240-04015	1 1/2" x 1/2"	5	55	206
240-04020	1 1/2" x 3/4"	5	55	216
240-04025	1 1/2" x 1"	5	55	225
240-04032	1 1/2" x 1 1/4"	5	55	235
240-05015	2" x 1/2"	5	65	367
240-05020	2" x 3/4"	5	65	351
240-05025	2" x 1"	5	65	393
240-05032	2" x 1 1/4"	5	65	375
240-05040	2" x 1 1/2"	5	65	381
240-06515	2 1/2" x 1/2"	1	74	486
240-06525	2 1/2" x 1"	1	74	524
240-06532	2 1/2" x 1 1/4"	1	74	627
240-06540	2 1/2" x 1 1/2"	1	74	556
240-06550	2 1/2" x 2"	1	74	626
240-08040	3" x 1 1/2"	1	80	718
240-08050	3" x 2"	1	80	864
240-08065	3" x 2 1/2"	1	80	828
240-10050	4" x 2"	1	94	1.301
240-10065	4" x 2 1/2"	1	94	1.295
240-10080	4" x 3"	1	94	1.369

241

Tuerca reducción M/H
Bushings M/F

CÓDIGO CODE	MEDIDA SIZE	Ud caja Box unit	A	B	S	PESO (g) WEIGHT (g)
241-01008	3/8" x 1/4"	10	12,2	4,1	17,3	17
241-01508	1/2" x 1/4"	10	14,2	4,8	22,1	36
241-01510	1/2" x 3/8"	10	14,2	4,8	22,1	25
241-02008	3/4" x 1/4"	10	16	5,6	29,2	65
241-02010	3/4" x 3/8"	10	16	5,6	29,2	61
241-02015	3/4" x 1/2"	10	16	5,6	29,2	51
241-02508	1" x 1/4"	10	24	7	35	110
241-02510	1" x 3/8"	10	21	7	35	100
241-02515	1" x 1/2"	10	19,1	6,4	36,1	101
241-02520	1" x 3/4"	10	19,1	6,4	36,1	83
241-03215	1 1/4" x 1/2"	5	24	8	45	185
241-03220	1 1/4" x 3/4"	5	20,3	7,1	44,7	166
241-03225	1 1/4" x 1"	5	20,3	7,1	44,7	126
241-04010	1 1/2" x 3/5"	5	24	8	49	247
241-04015	1 1/2" x 1/2"	5	22	9	50	244
241-04020	1 1/2" x 3/4"	5	22	9	50	242
241-04025	1 1/2" x 1"	5	21,1	7,9	50,8	205
241-04032	1 1/2" x 1 1/4"	5	21,1	7,9	50,8	140
241-05015	2" x 1/2"	5	39	9	64	320
241-05020	2" x 3/4"	5	39	9	64	320
241-05025	2" x 1"	5	26	9	63,2	385
241-05032	2" x 1 1/4"	5	22,4	8,6	63	350
241-05040	2" x 1 1/2"	5	22,4	8,6	63	279
241-06515	2 1/2" x 1/2"	5	29	11	80	569
241-06520	2 1/2" x 3/4"	5	29	11	80	584
241-06525	2 1/2" x 1"	1	43	11	79	665
241-06532	2 1/2" x 1 1/4"	1	43	11	79	571
241-06540	2 1/2" x 1 1/2"	1	29	11	79	581
241-06550	2 1/2" x 2"	1	29	11	79	505
241-08025	3" x 1"	1	47	12	94	969
241-08032	3" x 1 1/4"	1	47	12	94	948
241-08040	3" x 1 1/2"	1	47	12	94	870
241-08050	3" x 2"	1	32	12	94	912
241-08065	3" x 2 1/2"	1	47	12	94	634
241-10050	4" x 2"	1	55	14	119	1.504
241-10065	4" x 2 1/2"	1	55	14	119	1.625
241-10080	4" x 3"	1	55	14	119	1.277

REF: CA_052021_REV0



Para prevenir roturas, accidentes o daños severos,
NO USAR este producto fuera de los límites técnicos
y sus aplicaciones. Las normas locales pueden regular
el uso de este producto.

To avoid abnormal operation, accidents or
serious injury, DO NOT use this product outside
of the specification range. Local regulations may
regulate the use of this product.



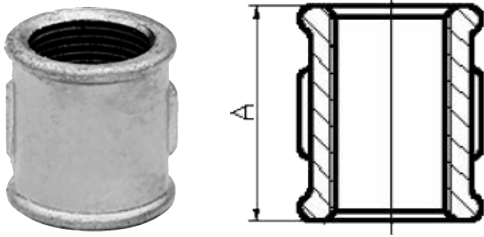
Management
System
ISO 9001:2015
www.tuv.com
ID 9108643013

AQL PROTECCION

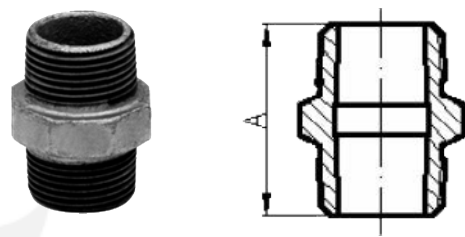
Carretera N-340 Km 1245, 3 Nave B-5 Polígono industrial El Pla 08750 Molins de Rei, Barcelona (España)
Tel. (+34) 936800376 * WhatsApp pedidos: 660781482 * www.aqlproteccion.com * aql@aqlproteccion.com

ANBER

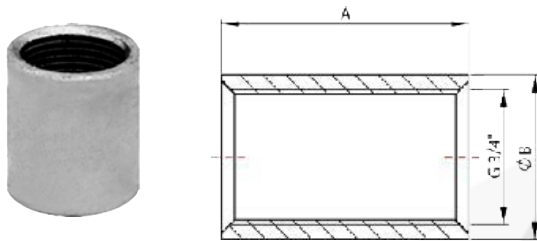
Avda. de las Flores, 13-15 P.E. El Molino 28970 Humanes de Madrid, Madrid (España)
Tel. (+34) 916063711 * WhatsApp pedidos: 649787619 * www.anber.es * anber@anber.es

270Manguito H/H
Socket F/F

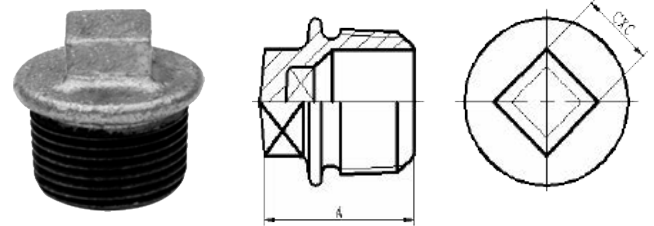
CÓDIGO CODE	MEDIDA SIZE	Ud caja Box unit	A	PESO (g) WEIGHT (g)
270-008	1/4"	10	27	27
270-010	3/8"	10	30	40
270-015	1/2"	10	36	53
270-020	3/4"	10	39	89
270-025	1"	10	45	129
270-032	1 1/4"	5	50	194
270-040	1 1/2"	5	55	260
270-050	2"	5	65	437
270-065	2 1/2"	1	74	629
270-080	3"	1	80	601
270-100	4"	1	94	1.481

280Machón M/M
Hexagon nipple M/M

CÓDIGO CODE	MEDIDA SIZE	Ud caja Box unit	A	PESO (g) WEIGHT (g)
280-008	1/4"	10	36	32
280-010	3/8"	10	38	40
280-015	1/2"	10	43	50
280-020	3/4"	10	45	87
280-025	1"	10	52	114
280-032	1 1/4"	5	56	180
280-040	1 1/2"	5	40	216
280-050	2"	5	50	386
280-065	2 1/2"	1	65	609
280-080	3"	1	80	838
280-100	4"	1	100	1.184

270LManguito H/H extra largo 48mm
Socket F/F extra large 48mm

CÓDIGO CODE	MEDIDA SIZE	Ud caja Box unit	A	B	PESO (g) WEIGHT (g)
270-020L	3/4"	10	48	32	115

290Tapón con reborde M
Plug beaded M

CÓDIGO CODE	MEDIDA SIZE	Ud caja Box unit	A	C	PESO (g) WEIGHT (g)
290-008	1/4"	10	22	8	18
290-010	3/8"	10	24	10	27
290-015	1/2"	10	26	11	37
290-020	3/4"	10	32	17	67
290-025	1"	10	36	19	111
290-032	1 1/4"	5	39	22	161
290-040	1 1/2"	5	41	22	208
290-050	2"	5	48	27	353
290-065	2 1/2"	1	54	32	573
290-080	3"	1	60	36	706
290-100	4"	1	70	41	1.553

REF: CA_052021_REVO



Para prevenir roturas, accidentes o daños severos,
NO USAR este producto fuera de los límites técnicos
y sus aplicaciones. Las normas locales pueden regular
el uso de este producto.

To avoid abnormal operation, accidents or
serious injury, DO NOT use this product outside
of the specification range. Local regulations may
regulate the use of this product.



Management
System
ISO 9001:2015

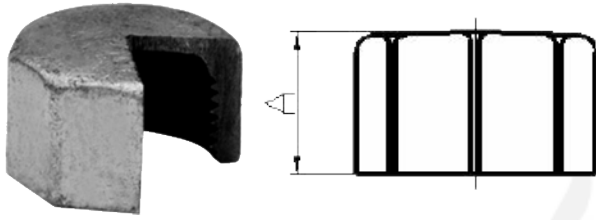
www.tuv.com
ID 9108643013

AQL PROTECCION

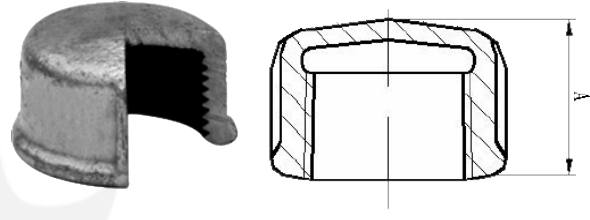
Carretera N-340 Km 1245, 3 Nave B-5 Polígono industrial El Pla 08750 Molins de Rei, Barcelona (España)
Tel. (+34) 936800376 * WhatsApp pedidos: 660781482 * www.aqlproteccion.com * aql@aqlproteccion.com

ANBER

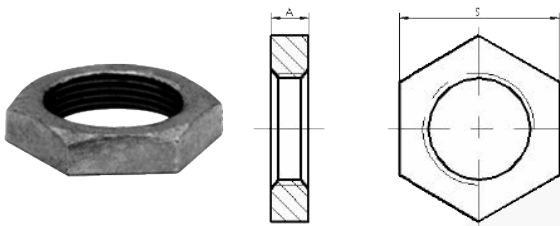
Avda. de las Flores, 13-15 P.E. El Molino 28970 Humanes de Madrid, Madrid (España)
Tel. (+34) 916063711 * WhatsApp pedidos: 649787619 * www.anber.es * anber@anber.es

300Tapón hexagonal H
Hexagon cap F

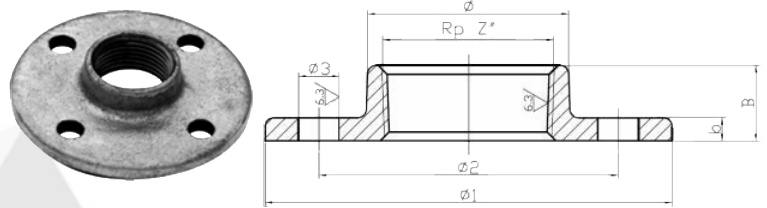
CÓDIGO CODE	MEDIDA SIZE	Ud caja Box unit	A	PESO (g) WEIGHT (g)
300-008	1/4"	10	15	19
300-010	3/8"	10	18	30
300-015	1/2"	10	20	44
300-020	3/4"	10	23	72
300-025	1"	10	25	100
300-032	1 1/4"	5	28	156
300-040	1 1/2"	5	28	187
300-050	2"	5	33	285
300-065	2 1/2"	1	36,5	470
300-080	3"	1	38	626
300-100	4"	1	46,5	1.240

301Tapón H
Round cap F

CÓDIGO CODE	MEDIDA SIZE	Ud caja Box unit	A	PESO (g) WEIGHT (g)
301-010	3/8"	10	17	30
301-015	1/2"	10	19	43
301-020	3/4"	10	22	74
301-025	1"	10	25	92
301-032	1 1/4"	5	28	136
301-040	1 1/2"	5	31	208
301-050	2"	5	35	301
301-065	2 1/2"	1	38	445
301-080	3"	1	40	630
301-100	4"	1	50	1.345

312Tuerca hexagonal
Locknuts

CÓDIGO CODE	MEDIDA SIZE	Ud caja Box unit	A	S	PESO (g) WEIGHT (g)
312-010	3/8"	10	7	27	22
312-015	1/2"	10	8	32	26
312-020	3/4"	10	9	36	40
312-025	1"	10	10	46	63
312-032	1 1/4"	5	11	55	97
312-040	1 1/2"	5	12	60	117
312-050	2"	5	13	75	198

321Brida redonda con taladros H
Floor flange F

CÓDIGO CODE	MEDIDA SIZE	Ud caja Box unit	Ø	Ø1	Ø2	Ø3	b	B	PESO (g) WEIGHT (g)
321-015	1/2"	10	26	80	55	11	5	15	179
321-020	3/4"	10	32	90	65	11	5	16	236
321-025	1"	10	39	100	75	11	6	19	326
321-032	1 1/4"	5	49	120	90	14	6	21	505
321-040	1 1/2"	5	55	130	100	14	7	21	631
321-050	2"	5	69	140	110	14	8	26	843
321-065	2 1/2"	1	84	160	130	14	9	30	1.156
321-080	3"	1	98	190	150	18	10	33	1.740
321-100	4"	1	124	210	170	18	11	39	2.408

REF: CA_052021_REV0



Para prevenir roturas, accidentes o daños severos,
NO USAR este producto fuera de los límites técnicos
y sus aplicaciones. Las normas locales pueden regular
el uso de este producto.

To avoid abnormal operation, accidents or
serious injury, DO NOT use this product outside
of the specification range. Local regulations may
regulate the use of this product.



Management
System
ISO 9001:2015

www.tuv.com
ID 9108643013

AQL PROTECCION

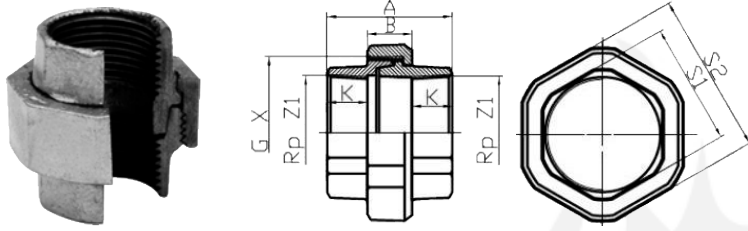
Carretera N-340 Km 1245, 3 Nave B-5 Polígono industrial El Pla 08750 Molins de Rei, Barcelona (España)
Tel. (+34) 936800376 * WhatsApp pedidos: 660781482 * www.aqlproteccion.com * aql@aqlproteccion.com

ANBER

Avda. de las Flores, 13-15 P.E. El Molino 28970 Humanes de Madrid, Madrid (España)
Tel. (+34) 916063711 * WhatsApp pedidos: 649787619 * www.anber.es * anber@anber.es

340

Tuerca unión H/H asiento cónico
Union with tapered seat F/F

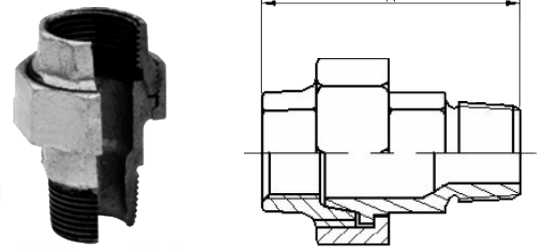


CÓDIGO CODE	MEDIDA SIZE	Ud caja Box unit	A	B	S1	S2 max	K	X	PESO (g) WEIGHT (g)
340-008	1/4"	10	42	16,5	19	33	10	3/4"	108
340-010	3/8"	10	45	17	21	36	10	7/8"	125
340-015	1/2"	10	48	19	25	44	13	1 1/8"	229
340-020	3/4"	10	52	20	31	50	15	1 1/4"	283
340-025	1"	10	58	22	38	55	17	1 1/2"	344
340-032	1 1/4"	5	65	23,5	48	70	19	2"	587
340-040	1 1/2"	5	70	25,5	53,5	75	19	2 1/4"	709
340-050	2"	5	78	27	66	90	24	2 3/4"	1.083
340-065	2 1/2"	1	85	30	84	110	27	3 1/2"	1.734
340-080	3"	1	95	31	96,5	130	30	4"	2.347
340-100	4"	1	110	36	125	150	36	5"	3.344

Roscas sujeción s/ ISO 228/1 (DIN 259)
*Jointing threads according to ISO 228/1
 (DIN 259)*

341

Tuerca unión M/H asiento cónico
Union with tapered seat M/F

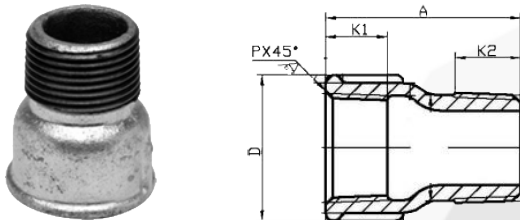


CÓDIGO CODE	MEDIDA SIZE	Ud caja Box unit	A	PESO (g) WEIGHT (g)
341-008	1/4"	10	55	121
341-010	3/8"	10	58	141
341-015	1/2"	10	66	235
341-020	3/4"	10	72	313
341-025	1"	10	80	412
341-032	1 1/4"	5	90	684
341-040	1 1/2"	5	95	831
341-050	2"	5	106	1.206
341-065	2 1/2"	1	118	1.825
341-080	3"	1	126	2.628
301-100	4"	1	133	3.671

Roscas sujeción s/ ISO 228/1 (DIN 259)
*Jointing threads according to ISO 228/1
 (DIN 259)*

529

Manguito M/H
Socket M/F



CÓDIGO CODE	MEDIDA SIZE	Ud caja Box unit	A	D	K1	K2	PESO (g) WEIGHT (g)
312-015	1/2"	10	43	29	13	15	56
312-020	3/4"	10	48	35,8	15	16	92
312-025	1"	10	55	43	17	19	140
312-032	1 1/4"	5	60	52,5	19	21	213
312-040	1 1/2"	5	63	59	19	21	264
312-050	2"	5	70	72,5	24	25	436

REF: CA_052021_REVO



Para prevenir roturas, accidentes o daños severos,
 NO USAR este producto fuera de los límites técnicos
 y sus aplicaciones. Las normas locales pueden regular
 el uso de este producto.

*To avoid abnormal operation, accidents or
 serious injury, DO NOT use this product outside
 of the specification range. Local regulations may
 regulate the use of this product.*



Management
 System
 ISO 9001:2015
 www.tuv.com
 ID 9108643013

AQL PROTECCION

Carretera N-340 Km 1245, 3 Nave B-5 Polígono industrial El Pla 08750 Molins de Rei, Barcelona (España)
 Tel. (+34) 936800376 * WhatsApp pedidos: 660781482 * www.aqlproteccion.com * aql@aqlproteccion.com

ANBER

Avda. de las Flores, 13-15 P.E. El Molino 28970 Humanes de Madrid, Madrid (España)
 Tel. (+34) 916063711 * WhatsApp pedidos: 649787619 * www.anber.es * anber@anber.es