

# PULSADOR MANUAL DE EVACUACIÓN



El pulsador manual de evacuación es un punto de desactivación manual de una emergencia.

Para accionar el pulsador, romper el precinto presionando hacia fuera la tapa de protección y a continuación pulsar, éste queda activado hasta que se realiza un rearme manual mediante la llave. Para rearmar el pulsador hay que girar la llave 1/4 de vuelta a la izquierda y quedará listo para un nuevo uso, colocando de nuevo el precinto (figura 1).

## INSTALACIÓN

Por lo general, el pulsador de evacuación se instalará en la pared, en rutas de salida, fuera del recinto a proteger y a una altura de 1,5 metros aproximadamente del suelo.

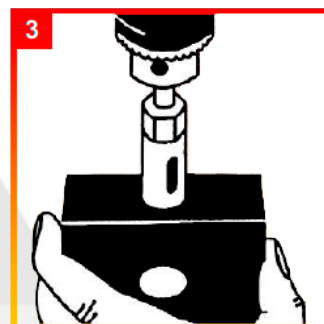
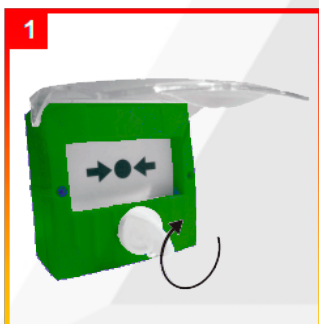
Deberá quedar claramente visible, identificable y accesible.

Para el montaje de superficie del pulsador a la pared, desmonte el panel frontal mediante el tornillo, y fije la base mediante tornillos 3.5 x 30 mm según la superficie.

Para la entrada de cables, realice un taladro en la parte superior (figuras 2 y 3).

Utilice la base específica para el montaje empotrado en la pared, las como muestras las figuras.

Una vez instalado colocar el precinto de seguridad suministrado.



REF: DPPV\_092021\_REVO

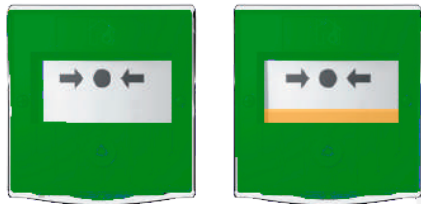
AQL PROTECCION

Carretera N-340 Km 1245, 3 Nave B-5 Polígono industrial El Pla 08750 Molins de Rei, Barcelona (España)  
Tel. (+34) 936800376 \* WhatsApp pedidos: 660781482 \* [www.aqlproteccion.com](http://www.aqlproteccion.com) \* [aql@aqlproteccion.com](mailto:aql@aqlproteccion.com)

ANBER

Avda. de las Flores, 13-15 P.E. El Molino 28970 Humanes de Madrid, Madrid (España)  
Tel. (+34) 916063711 \* WhatsApp pedidos: 649787619 \* [www.anber.es](http://www.anber.es) \* [anber@anber.es](mailto:anber@anber.es)

## FUNCIONAMIENTO



REPOSO

ACTIVADO

## DIMENSIONES

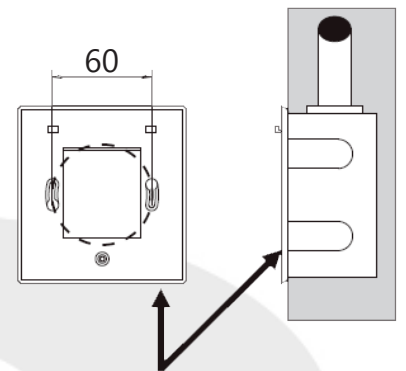


Pulsador con base de superficie



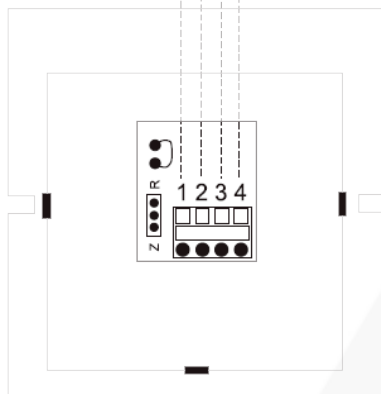
Pulsador con base para empotrar

## MONTAJE EMPOTRADO

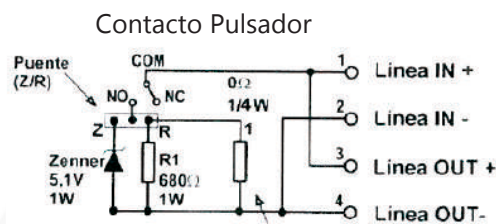


Base para cajetín universal

## CONEXIONADO



## ESQUEMA CIRCUITO ELÉC.

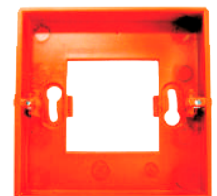


Puente para contacto seco (Cortar para resistencia)

## BASES DISPONIBLES



Base de superficie



Base para empotrar

REF: DPPV\_092021\_REVO

AQL PROTECCION

Carretera N-340 Km 1245, 3 Nave B-5 Polígono industrial El Pla 08750 Molins de Rei, Barcelona (España)  
Tel. (+34) 936800376 \* WhatsApp pedidos: 660781482 \* [www.aqlproteccion.com](http://www.aqlproteccion.com) \* [aql@aqlproteccion.com](mailto:aql@aqlproteccion.com)

ANBER

Avda. de las Flores, 13-15 P.E. El Molino 28970 Humanes de Madrid, Madrid (España)  
Tel. (+34) 916063711 \* WhatsApp pedidos: 649787619 \* [www.anber.es](http://www.anber.es) \* [anber@anber.es](mailto:anber@anber.es)

# CARACTERÍSTICAS TÉCNICAS

---

## ■ **Mecánicas:**

Dimensiones máx: 89 x 89 x 52mm.  
Dimensiones min: 89 x 89 x 36mm.  
Dist. Máx. entre pulsadores: 50mm.  
Altura instalación: 1,2 - 1,5m.  
Tornillos fijación: 2x (3,5x30mm).

## ■ **Eléctricas:**

Tensión de alimentación: 24V DC.  
Consumo en Reposo: 0mA.  
Límite Consumo: 1W.  
Estados: reposo/activado.  
Temperatura trabajo: -10° a 50°C.  
Temp. de almacenado: -10° a 50°C.  
Humedad relativa máx: 95%.

## ■ **Configuraciones (Posición del puente):**

Contacto seco(R): 2W.  
Resistencia (R + Puente cortado): 680Ω / 1W.  
Modo Zenner (Z): 5,1V / 1W.

REF: DPPV\_092021\_REVO

AQL PROTECCION

Carretera N-340 Km 1245, 3 Nave B-5 Polígono industrial El Pla 08750 Molins de Rei, Barcelona (España)  
Tel. (+34) 936800376 \* WhatsApp pedidos: 660781482 \* [www.aqlproteccion.com](http://www.aqlproteccion.com) \* [aql@aqlproteccion.com](mailto:aql@aqlproteccion.com)

ANBER

Avda. de las Flores, 13-15 P.E. El Molino 28970 Humanes de Madrid, Madrid (España)  
Tel. (+34) 916063711 \* WhatsApp pedidos: 649787619 \* [www.anber.es](http://www.anber.es) \* [anber@anber.es](mailto:anber@anber.es)