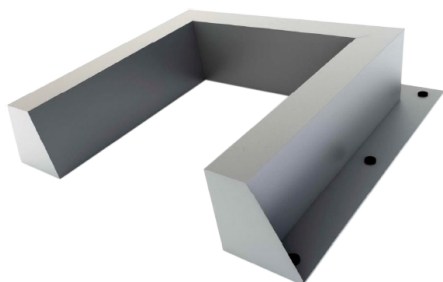


COLLARÍN INTUMESCENTE EN "C" AISI 430

DESCRIPCIÓN



Los collarines intumescentes en "C" son collarines especiales que garantizan una protección de clase EI 120/180 para paredes y forjados atravesados por tuberías combustibles cuya forma es curvada.

Tienen una forma de "C" que se ajusta a las tuberías con curvas o ramas adyacentes a las paredes y a los forjados. El uso de tales collarines evita la construcción de cajas más complejas de silicato de calcio.

Estos collarines están realizados en acero inoxidable que constan de un sistema de cierre adaptado al material intumescente que contienen y que poseen un poder altamente termo expansivo.

El tamaño del collarín se selecciona en base a la sección de la tubería a proteger. Ver tabla.

Cuando ocurre un incendio, la tubería delimitada por el collarín en forma de "C" se deforma y funde progresivamente hasta su combustión completa. Al mismo tiempo, el material intumescente se expande, cierra el hueco generado por la combustión de la tubería, asegura un fuerte aislamiento térmico y bloquea de esta manera el paso del humo y de las llamas.

Certificación ETA 16/0772 en todas las medidas excepto la de 280 x 285mm.

MATERIALES

Material de la carcasa: acero inoxidable.

Material intumescente: Firefill 50/100.

Libre expansión: > 20 : 1.

Temperatura de activación: 180 °C.

REF: JCIIC_102021_REVO

AQL PROTECCION

Carretera N-340 Km 1245, 3 Nave B-5 Polígono industrial El Pla 08750 Molins de Rei, Barcelona (España)
Tel. (+34) 936800376 * WhatsApp pedidos: 660781482 * www.aqlproteccion.com * aql@aqlproteccion.com

ANBER

Avda. de las Flores, 13-15 P.E. El Molino 28970 Humanes de Madrid, Madrid (España)
Tel. (+34) 916063711 * WhatsApp pedidos: 649787619 * www.anber.es * anber@anber.es

MEDIDAS

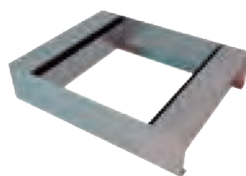
Referencia	Ø Tubo	Medida exterior	Altura	Espesor intumescente	Puntos de fijación
JCIIC150X150	< 110 mm	150 x 150 mm	51 mm	16 mm	4
JCIIC222X222	110 - 160 mm	222 x 222 mm	75 mm	24 mm	6
JCIIC380X285	160 - 200 mm	280 x 285 mm	110 mm	24 mm	6
JCIIC355X355	200 - 250 mm	355 x 355 mm	100 mm	40 mm	6
JCIIC536X536 *	250 - 400 mm	536 x 536 mm	150 mm	56 mm	8

* Esta medida corresponde a un collarín cuadrado.

INSTALACIÓN

Colocar el collarín intumescente en "C" alrededor de la tubería combustible de tal modo que se pueda adherir a la pared/forjado.

Usar anclajes de acero (8 x 60) sobre los forjados de hormigón y paredes de hormigón celular y tacos autorroscantes de acero sobre las paredes de cartón-yeso.



Ejemplo instalación de 150x150 hasta 355x355.

Ejemplo instalación de la medida 536x536.

RESISTENCIAS

CLASE EI 180: UNE EN 1366-3. Forjado de hormigón.

CLASE EI 180: UNE EN 1366-3. Pared de hormigón modular.

CLASE EI 120: UNE EN 1366-3. Pared de cartón-yeso.

ADVERTENCIAS

Producto para uso profesional.

La parte intumescente contiene grafito y puede causar irritación a nivel de las manos y de los ojos. Se recomienda el uso de guantes durante la manipulación e instalación.

Debido a nuestro proceso de mejora continua, algunas dimensiones puedan variar ligeramente.

Si tiene interés consulte los datos concretos en el momento de la compra.

* No nos responsabilizamos del mal uso de nuestros productos.

REF: JCIIC_102021_REVO

AQL PROTECCION

Carretera N-340 Km 1245, 3 Nave B-5 Polígono industrial El Pla 08750 Molins de Rei, Barcelona (España)
Tel. (+34) 936800376 * WhatsApp pedidos: 660781482 * www.aqlproteccion.com * aql@aqlproteccion.com

ANBER

Avda. de las Flores, 13-15 P.E. El Molino 28970 Humanes de Madrid, Madrid (España)
Tel. (+34) 916063711 * WhatsApp pedidos: 649787619 * www.anber.es * anber@anber.es