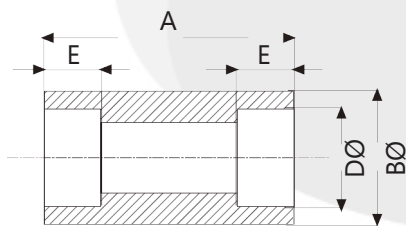


## ACCESORIO SOLDADO 3000 LIBRAS

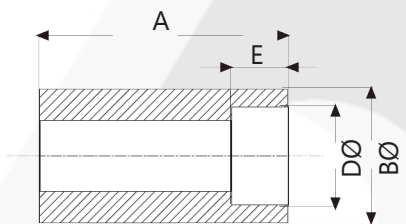
### MANGUITO



Descripción: los dos extremos soldados.  
Material: acero al carbono ASTM A105.  
Normativa medidas: ASME B 16.11.  
Revestimiento opcional: zincado.

DN	A	B Ø	D Ø	E	Peso aprox.
1/4"	25,5	22,0	14,0	9,5	0,050
3/8"	28,5	25,5	17,5	11,0	0,060
1/2"	35,0	31,5	21,7	12,5	0,130
3/4"	38,0	38,0	27,1	14,5	0,190
1"	44,5	44,5	33,8	16,0	0,260
1 1/4"	47,5	57,0	42,6	17,5	0,480
1 1/2"	51,0	63,5	48,7	19,0	0,570
2"	63,5	76,0	61,1	22,0	0,920
2 1/2"	66,5	92,0	73,8	23,5	1,400
3"	70,0	108,0	89,8	25,5	1,800
4"	76,0	140,0	115,4	28,5	3,230

### MEDIO MANGUITO



Descripción: sólo un extremo soldados.  
Material: acero al carbono ASTM A105.  
Normativa medidas: ASME B 16.11.  
Revestimiento opcional: zincado.

DN	A	B Ø	D Ø	E	Peso aprox.
1/4"	25,5	22,0	14,0	9,5	0,050
3/8"	28,5	25,5	17,5	11,0	0,060
1/2"	35,0	31,5	21,7	12,5	0,130
3/4"	38,0	38,0	27,1	14,5	0,190
1"	44,5	44,5	33,8	16,0	0,260
1 1/4"	47,5	57,0	42,6	17,5	0,480
1 1/2"	51,0	63,5	48,7	19,0	0,570
2"	63,5	76,0	61,1	22,0	0,920
2 1/2"	66,5	92,0	73,8	23,5	1,400
3"	70,0	108,0	89,8	25,5	1,800
4"	76,0	140,0	115,4	28,5	3,230

REF: CDW\_062022\_REVO

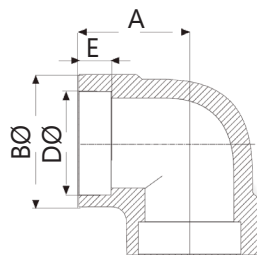
AQL PROTECCION

Carretera N-340 Km 1245, 3 Nave B-5 Polígono industrial El Pla 08750 Molins de Rei, Barcelona (España)  
Tel. (+34) 936800376 \* WhatsApp pedidos: 660781482 \* [www.aqlproteccion.com](http://www.aqlproteccion.com) \* [aql@aqlproteccion.com](mailto:aql@aqlproteccion.com)

ANBER

Avda. de las Flores, 13-15 P.E. El Molino 28970 Humanes de Madrid, Madrid (España)  
Tel. (+34) 916063711 \* WhatsApp pedidos: 649787619 \* [www.anber.es](http://www.anber.es) \* [anber@anber.es](mailto:anber@anber.es)

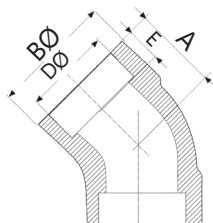
## CODO 90°



Material: acero al carbono ASTM A105.  
 Normativa medidas: ASME B 16.11.  
 Revestimiento opcional: zincado.

DN	A	B Ø	D Ø	E	Peso aprox.
1/4"	24,5	25,5	14,0	9,5	0,050
3/8"	24,5	25,5	17,5	11,0	0,060
1/2"	28,5	33,5	21,7	12,5	0,130
3/4"	33,5	38,0	27,1	14,5	0,190
1"	38,0	46,0	33,8	16,0	0,260
1 1/4"	44,5	55,5	42,6	17,5	0,480
1 1/2"	51,0	62,0	48,7	19,0	0,570
2"	60,5	75,5	61,1	22,0	0,920
2 1/2"	76,0	92,0	73,8	23,5	1,400
3"	86,0	110,0	89,8	25,5	1,800
4"	114,5	152,5	115,4	28,5	3,230

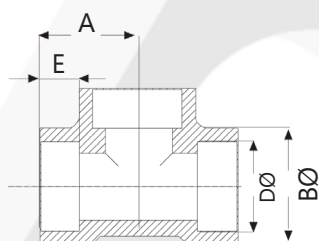
## CODO 45°



Material: acero al carbono ASTM A105.  
 Normativa medidas: ASME B 16.11.  
 Revestimiento opcional: zincado.

DN	A	B Ø	D Ø	E	Peso aprox.
1/4"	25,5	19,0	14,0	9,5	0,10
3/8"	25,5	19,0	17,5	11,0	0,10
1/2"	38,0	25,5	21,7	11,0	0,26
3/4"	38,0	25,5	27,1	12,5	0,25
1"	46,0	28,5	33,8	14,5	0,38
1 1/4"	55,5	33,5	42,6	16,0	0,61
1 1/2"	62,0	35,0	48,7	16,0	0,71
2"	75,5	43,0	61,1	17,5	1,14
2 1/2"	101,5	52,5	73,8	24,0	3,36
3"	118,0	63,5	89,8	32,0	4,70
4"	146,0	79,5	115,4	38,0	9,00

## TE



Material: acero al carbono ASTM A105.  
 Normativa medidas: ASME B 16.11.  
 Revestimiento opcional: zincado.

DN	A	B Ø	D Ø	E	Peso aprox.
1/4"	24,5	25,5	14,0	13,5	0,150
3/8"	24,5	25,5	17,5	11,0	0,140
1/2"	28,5	33,5	21,7	12,5	0,300
3/4"	33,5	38,0	27,1	14,5	0,380
1"	28,0	46,0	33,8	16,0	0,610
1 1/4"	44,5	55,5	42,6	17,5	0,930
1 1/2"	51,0	62,0	48,7	19,0	1,240
2"	60,5	75,5	61,1	22,0	1,910
2 1/2"	76,0	92,0	73,8	34,5	3,700
3"	86,0	110,0	89,8	29,0	5,500
4"	114,5	152,5	115,4	48,0	19,000

REF: CDW\_062022\_REVO

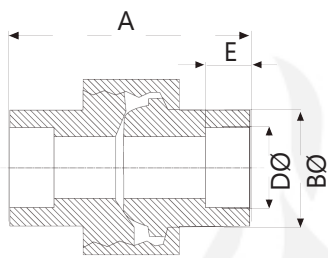
AQL PROTECCION

Carretera N-340 Km 1245, 3 Nave B-5 Polígono industrial El Pla 08750 Molins de Rei, Barcelona (España)  
 Tel. (+34) 936800376 \* WhatsApp pedidos: 660781482 \* [www.aqlproteccion.com](http://www.aqlproteccion.com) \* [aql@aqlproteccion.com](mailto:aql@aqlproteccion.com)

ANBER

Avda. de las Flores, 13-15 P.E. El Molino 28970 Humanes de Madrid, Madrid (España)  
 Tel. (+34) 916063711 \* WhatsApp pedidos: 649787619 \* [www.anber.es](http://www.anber.es) \* [anber@anber.es](mailto:anber@anber.es)

## TUERCA UNIÓN



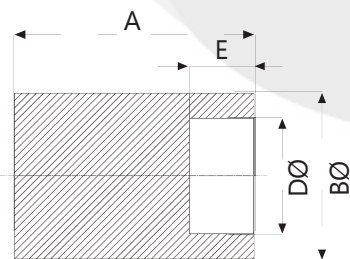
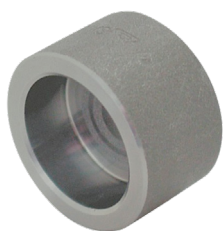
Material: acero al carbono ASTM A105.

Normativa medidas: ASME B 16.11.

Revestimiento opcional: zincado.

DN	A min	B Ø min	D Ø	E	Peso aprox.
1/4"	44,5	22,0	14,0	9,5	0,230
3/8"	47,5	25,5	17,5	11,0	0,340
1/2"	54,0	32,0	21,7	12,5	0,390
3/4"	58,5	38,0	27,1	14,5	0,480
1"	63,5	44,5	33,8	16,0	0,660
1 1/4"	71,5	57,0	42,6	17,5	1,150
1 1/2"	79,5	63,5	48,7	19,0	1,420
2"	92,0	76,0	61,1	22,0	2,450

## TAPÓN HEMBRA



Material: acero al carbono ASTM A105.

Normativa medidas: ASME B 16.11.

Revestimiento opcional: zincado.

DN	A	B Ø	D Ø	E	Peso aprox.
1/4"	17,5	22,0	14,0	9,5	4,100
3/8"	19,0	25,5	17,5	11,0	5,400
1/2"	22,0	31,5	21,7	12,5	10,000
3/4"	25,5	38,0	27,1	14,5	16,300
1"	27,0	44,5	33,8	16,0	21,800
1 1/4"	30,0	57,0	42,6	17,5	41,300
1 1/2"	32,0	63,5	48,7	19,0	50,800
2"	38,0	76,0	61,1	22,0	85,400
2 1/2"	38,0	92,0	73,8	23,5	125,000
3"	44,5	108,0	89,8	25,5	195,000
4"	47,5	140,0	115,4	28,5	336,000

REF: CDW\_062022\_REVO

AQL PROTECCION

Carretera N-340 Km 1245, 3 Nave B-5 Polígono industrial El Pla 08750 Molins de Rei, Barcelona (España)  
Tel. (+34) 936800376 \* WhatsApp pedidos: 660781482 \* [www.aqlproteccion.com](http://www.aqlproteccion.com) \* [aql@aqlproteccion.com](mailto:aql@aqlproteccion.com)

ANBER

Avda. de las Flores, 13-15 P.E. El Molino 28970 Humanes de Madrid, Madrid (España)  
Tel. (+34) 916063711 \* WhatsApp pedidos: 649787619 \* [www.anber.es](http://www.anber.es) \* [anber@anber.es](mailto:anber@anber.es)