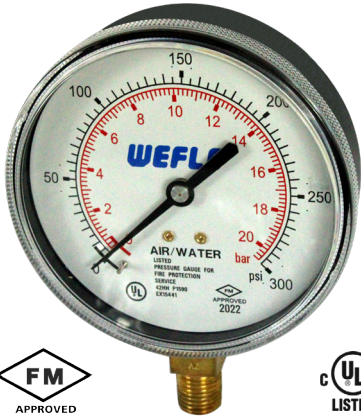


# MANÓMETRO PARA AGUA Y AIRE



Para sistemas de sprinklers.

Adecuado para todos los medios que no obstruirán el sistema de presión ni atacarán las piezas de aleación de cobre.

### Especificaciones:

- EN 837-1 & ASME B40.100.
- **Clase de precisión:** ±3/2/3% de lapso (ASME B40.100 Grado B).

### Temperatura de trabajo:

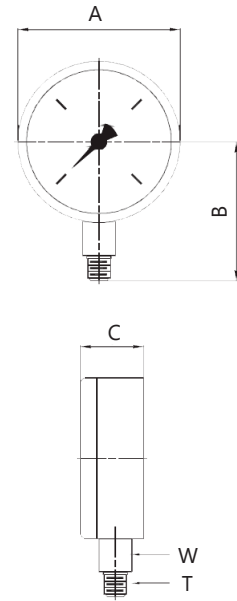
- Ambiente: -40°C a 60°C.
- Fluido: máximo 60°C.

### Presión de trabajo:

- 80 a 250 psi (aire).
- 300 psi (agua).

### Especificaciones del material:

- Manómetro (Bourdon tube): aleación de cobre, tipo C.
- Conexión a proceso: aleación de cobre, 1/4" NPT conexión inferior.
- Mecanismo: aleación de cobre.
- Esfera: aluminio blanco con pin de paro y escalas negras y rojas.
- Aguja indicadora: ABS acabado negro.
- Caja: policarbonato negro.
- Visor: policarbonato transparente.
- Aprobaciones: listado UL (UL-393) y aprobado FM.
- Error de temperatura: error adicional cuando la temperatura cambia de 20°C. ±0,4% por cada 10°C de variación.



Tamaño	A	B	C	T	W
	mm	mm	mm	"	mm
3 1/2"	100	71	30	1/4" NPT	14

Notas: Los diseños, materiales y especificaciones mostrados están sujetos a cambios sin previo aviso por el continuo desarrollo de nuestros productos.

REF: SMW300119\_092022\_REVO

AQL PROTECCION

Carretera N-340 Km 1245, 3 Nave B-5 Polígono industrial El Pla 08750 Molins de Rei, Barcelona (España)  
Tel. (+34) 936800376 \* WhatsApp pedidos: 660781482 \* [www.aqlproteccion.com](http://www.aqlproteccion.com) \* [aql@aqlproteccion.com](mailto:aql@aqlproteccion.com)

ANBER

Avda. de las Flores, 13-15 P.E. El Molino 28970 Humanes de Madrid, Madrid (España)  
Tel. (+34) 916063711 \* WhatsApp pedidos: 649787619 \* [www.anber.es](http://www.anber.es) \* [anber@anber.es](mailto:anber@anber.es)