

## ACOPLAMIENTO FLEXIBLE

### CARACTERÍSTICAS TÉCNICAS



- Presión de trabajo: 20,68 BAR (300 psi).
- Cuerpo: Fundición dúctil ASTM A536 65-45-12 (GGG50).
- Junta: EPDM. Las juntas de EPDM cumplen con las certificaciones internacionales y han sido sometidas a test de envejecimiento a 110°C por un período de 45 días / 1080 horas y a test de congelación a -40°C por un período de 4 días / 96 horas.
- Ranurado: AWWA C606.
- Tornillos y tuercas: Acero al carbono electro-zincado ASTM A183 e ISO 989.
- Revestimiento: Recubrimiento epoxi en polvo RAL 3000 con aplicación electroestática.
- Revestimiento opcional: Epoxi RAL 9010 y Dacromet®.

**Los acoplamientos flexibles están diseñados para permitir el desplazamiento axial, la rotación y algunos movimientos angulares. El acoplamiento puede acomodar desalineaciones angulares hasta unos pocos grados. También puede acomodar desalineaciones paralelas y/o deformación térmica cuando se usan dos acoplamientos con una tubería intermedia.**

REF: CC12\_042023\_REVO

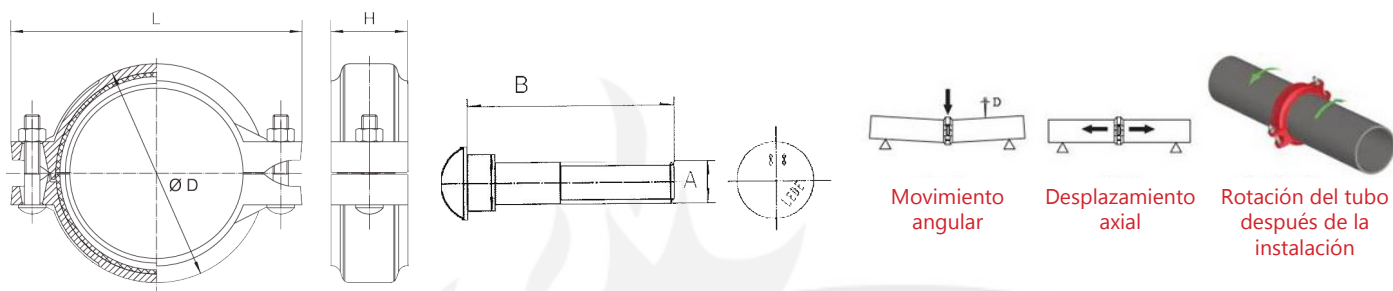
AQL PROTECCION

Carretera N-340 Km 1245, 3 Nave B-5 Polígono industrial El Pla 08750 Molins de Rei, Barcelona (España)  
Tel. (+34) 936800376 \* WhatsApp pedidos: 660781482 \* [www.aqlproteccion.com](http://www.aqlproteccion.com) \* [aql@aqlproteccion.com](mailto:aql@aqlproteccion.com)

ANBER

Avda. de las Flores, 13-15 P.E. El Molino 28970 Humanes de Madrid, Madrid (España)  
Tel. (+34) 916063711 \* WhatsApp pedidos: 649787619 \* [www.anber.es](http://www.anber.es) \* [anber@anber.es](mailto:anber@anber.es)

# DIMENSIONES



DN		Ø Tubería	Ø D	L	H	Tornillería A x B	Desplazamiento axial	Movimiento angular *		Presión de trabajo	Peso
mm	pulgadas	mm	mm	mm	mm	mm	mm	° de acople	mm por 1m de tubo	bar (psi)	kg
25	1"	33,7	55	97	45	M10 x 40	1,6	2° - 45'	14,73	20,68 (300)	0,44
32	1 1/4"	42,4	63,5	107,5	45	M10 x 50	1,6	2° - 10'	11,68		0,50
40	1 1/2"	48,3	69	114	45	M10 x 50	1,6	1° - 54'	10,16		0,54
50	2"	60,3	83,6	124	46	M10 x 60	1,6	1° - 31'	8,13		0,68
65	2 1/2"	76,1	98	137	46	M10 x 60	1,6	1° - 12'	6,35		0,79
80	3"	88,9	114	156	46	M10 x 60	1,6	1° - 02'	5,59		0,96
100	4"	114,3	142	189	50	M12 x 70	3,2	1° - 36'	8,64		1,39
125	5"	139,7	170	222	50	M12 x 70	3,2	1° - 18'	6,86		1,92
150	6"	165,1	196	244	50	M12 x 75	3,2	1° - 07'	6,10		2,12
		168,3	198	251	50		3,2	1° - 05'	5,84		
200	8"	219,1	256	316	60	M16 x 85	3,2	0° - 50'	4,57		3,82
250	10"	273,0	319	393	64	M20 x 110	3,2	0° - 50'	3,56		6,52
300	12"	323,9	374	453	65	M20 x 130	3,2	0° - 50'	3,05	8,55	

\* Los valores de separación permitida de extremos de tubería y deflexión muestran el rango de movimiento nominal máximo disponible en cada unión para tuberías estándares ranuradas por laminación. Los valores para las tuberías estándares ranuradas por corte podrían duplicarse. Estos son valores máximos; para fines de diseño e instalación deberían reducirse en: 50% para 3/4 - 3 1/2"/DN20 - DN90; 25% para 4"/DN100 y mayor.

El movimiento angular del acoplamiento flexible de 8 "y tamaños más grandes debe ser de 0.5°.

Datos de desplazamiento axial basados en tubería ranurada por laminación.



Modelo XGQT2.

## NOTAS GENERALES:

- Las clasificaciones de presión enumeradas son en condiciones de agua fría o presión máxima de trabajo dentro del rango de temperatura de servicio de la junta utilizada en el acoplamiento.
- Para una única prueba de campo, la presión máxima será 1,5 veces la especificada.
- Los productos con revestimiento en rojo están destinados a tuberías con aplicación en interiores (EN 12944-2 corrosividad categoría C1 y C2). Para instalaciones al aire libre cerca del mar (categoría de corrosividad C3), recomendamos el uso de nuestros acoplamientos y accesorios galvanizados en caliente. Para aplicaciones en la categoría de corrosividad C4 (clima de mayor salinidad) o superior, consulten.
- Consulte la guía de listados UL/FM o contáctenos para conocer la lista completa de aplicaciones, acabados y diámetros aprobados.

⚠ Los sistemas de tuberías siempre deben despresurizarse y drenarse antes de intentar desmontar y/o retirar cualquier componente.  
LEDE se reserva el derecho de cambiar las especificaciones, diseños y/o equipos estándar sin previo aviso y sin incurrir en ninguna obligación.

REF: CC12\_042023\_REVO

## AQL PROTECCION

Carretera N-340 Km 1245, 3 Nave B-5 Polígono industrial El Pla 08750 Molins de Rei, Barcelona (España)  
Tel. (+34) 936800376 \* WhatsApp pedidos: 660781482 \* [www.aqlproteccion.com](http://www.aqlproteccion.com) \* [aql@aqlproteccion.com](mailto:aql@aqlproteccion.com)

## ANBER

Avda. de las Flores, 13-15 P.E. El Molino 28970 Humanes de Madrid, Madrid (España)  
Tel. (+34) 916063711 \* WhatsApp pedidos: 649787619 \* [www.anber.es](http://www.anber.es) \* [anber@anber.es](mailto:anber@anber.es)