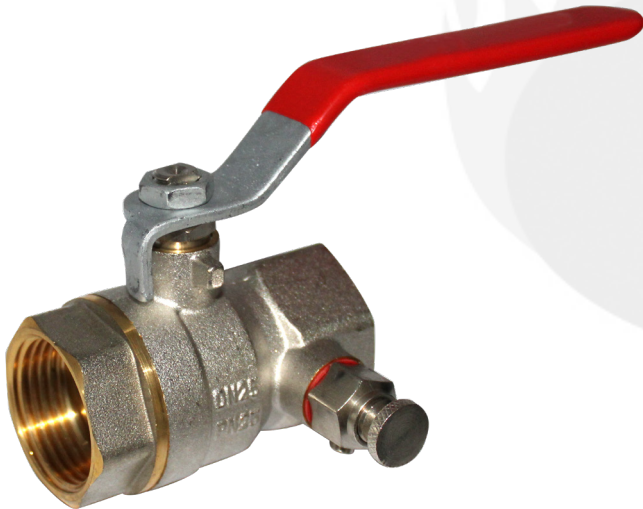


# VÁLVULA ESFERA PN 25 H-H CON TOMA DE MANÓMETRO



## ■ LÍMITES TÉCNICOS:

Temperatura Máxima 150°C a 10bar.  
Temperatura Máxima 80°C a 25bar.  
Temperatura Mínima: -20°C.  
Presión máxima de trabajo: 25bar.

## ■ CARACTERÍSTICAS:

Roscas HH según ISO 228/1.  
Cuerpo y tapa de latón CW617N.  
Válvula de paso estándar.  
Asiento del eje en PTFE.  
Palanca acero acabado Dacromet.  
Doble toma:  
- Toma Manómetro 1/4" BSP.  
- Purga manual.

## ■ DESCRIPCIÓN:

Válvula esfera PN 25 HH Mod. "Estándar" doble toma y purga palanca acero Dacromet.

## ■ DESCRIPTION:

*Ball valve PN 25 standard type FF with double outlet Dacromed steel handle.*

## ■ UTILIZACIÓN:

Uso en agua fría, agua caliente y aire comprimido.

## ■ USE:

*For the use of cold and hot water, and pressured air.*

## ■ TECHNICAL LIMITS:

*Max. Temp. 150°C at 10 bar.  
Max. Temp. 80°C at 25 bar.  
Min. Temp. -20°C.  
Max. working pressure: 25bar.*

## ■ FEATURES:

*FF threads according to ISO 228/1.  
Body and bonned brass CW617W.  
Standard bore valve.  
PTFE packing gland in the stem.  
Dacromet coating steel handle  
Double Outlet:  
- Pressure gauge thread 1/4" BSP.  
- Manual Drain.*

REF: VEVABOT\_052024\_REV1



Para prevenir roturas, accidentes o daños severos, NO USAR este producto fuera de los límites técnicos y sus aplicaciones. Las normas locales pueden regular el uso de este producto.

*To avoid abnormal operation, accidents or serious injury, DO NOT use this product outside of the specification range. Local regulations may regulate the use of this product.*

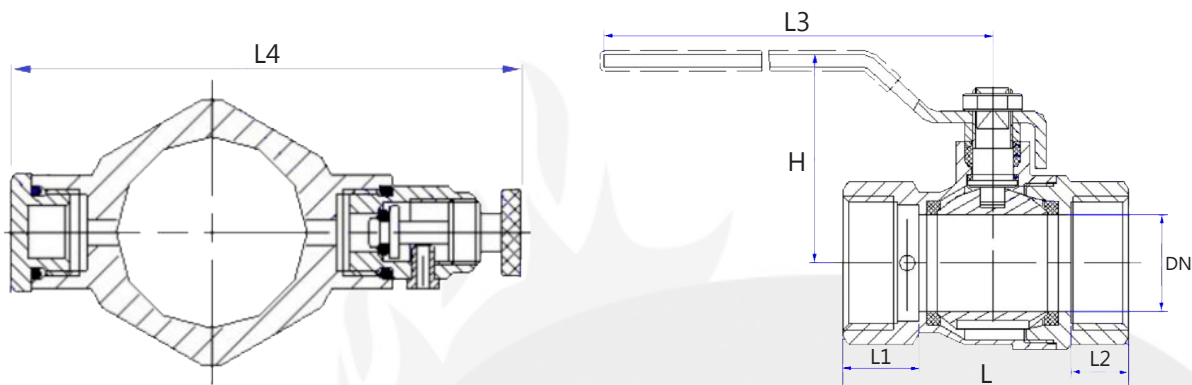
AQL PROTECCION

Carretera N-340 Km 1245, 3 Nave B-5 Polígono industrial El Pla 08750 Molins de Rei, Barcelona (España)  
Tel. (+34) 936800376 \* WhatsApp pedidos: 660781482 \* [www.aqlproteccion.com](http://www.aqlproteccion.com) \* [aql@aqlproteccion.com](mailto:aql@aqlproteccion.com)

ANBER

Avda. de las Flores, 13-15 P.E. El Molino 28970 Humanes de Madrid, Madrid (España)  
Tel. (+34) 916063711 \* WhatsApp pedidos: 649787619 \* [www.anber.es](http://www.anber.es) \* [anber@anber.es](mailto:anber@anber.es)

## DIMENSIONES / DIMENSIONS

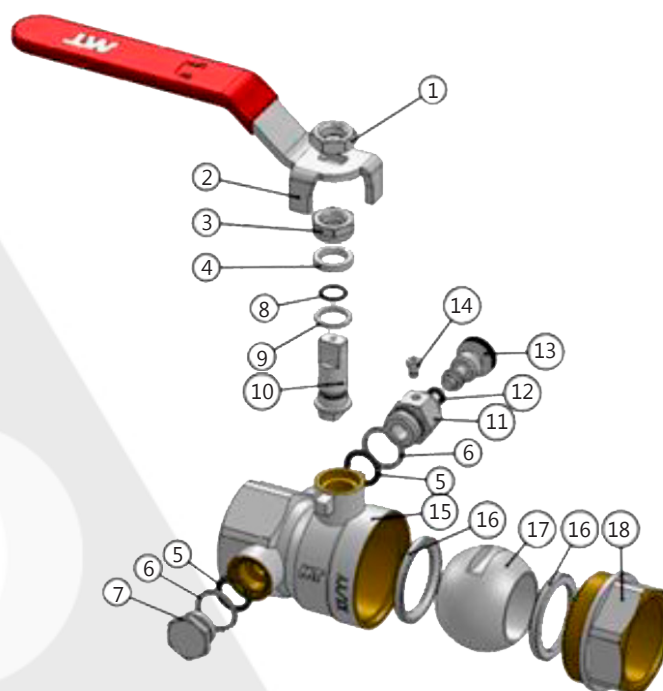


MEDIDA SIZE	Ud caja Box unit	DN	L	L1	L2	L3	L4	H	PESO Weight
1/2"	5	14,8	55,5	11	10	97	68	49	247
3/4"	4	20	63	12	11,5	97	74,5	52,5	361
1"	3	24	70,5	14	13	125	79	59,5	455
1 1/4"	2	30	82	15	14,5	140	88,6	75	672
1 1/2"	2	37	94	16	15,5	140	94,6	80	947

Dimensiones en milímetros / All dimensions in milimeters  
Peso en gramos / Weight in grams

## MATERIALES / MATERIALS

Nº	Nombre Name	Material
1	Tuerca	Acero / Steel Dacromet coating
2	Maneta	Acero / Steel Dacromet coating
3	Tuerca cierre / Packing nut	Latón / Brass
4	Prensa estopa / Packing gland	PTFE
5	Junta / O-ring	EPDM
6	Junta fibra / Paper gasket	Fibra
7	Tapón / Plug	Latón / Brass
8	Junta / O-ring	EPDM
9	Prensa estopa / Packing gland	PTFE
10	Eje / Stem	Latón / Brass
11	Conector / Manifold	Latón / Brass
12	Junta / O-ring	EPDM
13	Tornillo / Screw rod	Latón / Brass
14	Pin / Pin	Latón / Brass
15	Cuerpo / Body	Latón / Brass
16	Asiento bola / Seat	PTFE
17	Bola / Ball	Latón / Brass
18	Tapa / Bonnet	Latón / Brass



Reservado el derecho a modificar características de los productos sin previo aviso.  
Keep the right to modify the characteristics without previous notice.

REF: VEVABOT\_052024\_REV1



Para prevenir roturas, accidentes o daños severos, NO USAR este producto fuera de los límites técnicos y sus aplicaciones. Las normas locales pueden regular el uso de este producto.

To avoid abnormal operation, accidents or serious injury, DO NOT use this product outside of the specification range. Local regulations may regulate the use of this product.

### AQL PROTECCION

Carretera N-340 Km 1245, 3 Nave B-5 Polígono industrial El Pla 08750 Molins de Rei, Barcelona (España)  
Tel. (+34) 936800376 \* WhatsApp pedidos: 660781482 \* [www.aqlproteccion.com](http://www.aqlproteccion.com) \* [aql@aqlproteccion.com](mailto:aql@aqlproteccion.com)

### ANBER

Avda. de las Flores, 13-15 P.E. El Molino 28970 Humanes de Madrid, Madrid (España)  
Tel. (+34) 916063711 \* WhatsApp pedidos: 649787619 \* [www.anber.es](http://www.anber.es) \* [anber@anber.es](mailto:anber@anber.es)