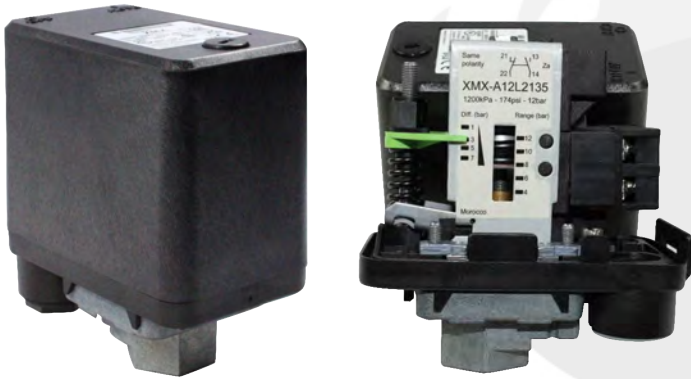


PRESOSTATOS XMX



Los presostatos son sensores que se usan para monitorizar la presión del fluido en el sistema. Cuando se sobrepasa o baja de los niveles preestablecidos abre o cierra el circuito y así nos aseguramos que todos los componentes del sistema funcionen de la mejor manera posible.

A la entrada del dispositivo hay una membrana que recibe la presión del sistema y se la transmite hacia a una pequeña pieza de metal. Cuando alcanza el valor deseado, esta pieza de metal empuja los contactos eléctricos para que cambien la posición y abran o cierren el sistema.

Para que la pieza de metal vuelva a su estado inicial lo hace un resorte que siempre está en contacto con ella y cuando la presión es menor que la fuerza que ejerce el resorte, el resorte hace que vuelva a su posición inicial.

Características Principales			
Gama de producto	OsiSense XM	Corriente nominal [In]	3 A (Ue = 120 V), AC-15, B300 1,5 A (Ue = 240 V), AC-15, B300 0,1 A (Ue = 250 V), DC-13, R300
Tipo de sensor de presión	Sensor de presión electromecánico		
Nombre del detector de presión	XMx	Tipo presostato de operación	Regulación entre 2 umbrales
Tipo de escala	Diferencial fijo	Material de la carcasa	PC impregnado con Lexan 500R
Tipo de contactos y composición	1 C/O acción de ajuste	Materiales en contacto con el fluido	Nitrilo recubierto de lona Aleación de zinc cromada
Tipo de circuito eléctrico	Circuito de control	Entrada de cable	2 entradas roscadas para pasacables Pg 13.5 de acuerdo con NF C 68-300
Visualización local	Sin		
Ajustes	Interno	Consecutivo, seguido, continuo, adosado	Terminales abraz. fijac., capacidad de sujeción: 1 x 1 ... 2 x 2,5 mm ²
Color de la cubierta	Negro opaco		
Accionador de presión	Diafragma	Tipo de conexión del fluido	G 1/4 (hembra) conforme a ISO 228

REF: GHXMX_032024_REV0

AQL PROTECCION

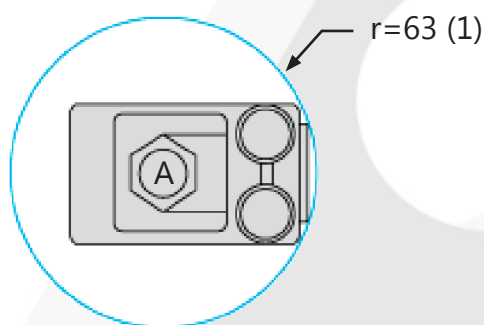
Carretera N-340 Km 1245, 3 Nave B-5 Polígono industrial El Pla 08750 Molins de Rei, Barcelona (España)
Tel. (+34) 936800376 * WhatsApp pedidos: 660781482 * www.aqlproteccion.com * aql@aqlproteccion.com

ANBER

Avda. de las Flores, 13-15 P.E. El Molino 28970 Humanes de Madrid, Madrid (España)
Tel. (+34) 916063711 * WhatsApp pedidos: 649787619 * www.anber.es * anber@anber.es

Características Complementarias	
Posición de funcionamiento	Cualquier posición
Tasa de operación	10 ciclos/mn
Tensión nominal de aislamiento	500 V de acuerdo con EN/IEC 60947-1
Resistencia a picos de tensión	6 kV acorde a EN/IEC 60947-1
Durabilidad eléctrica	1000000 ciclos, 50/60 Hz, AC-15, 240 V/3 A, lth = 10 A
Durabilidad mecánica	1000000 ciclos
Precisión de repetición	< 3,5 %
Características Ambientales	
Normas	CE EN/IEC 60947-5-1
Certificaciones de producto	CCC CSA UL
Temperatura ambiente de almacenamiento	-40 ... 70°C
Tratamiento de protección	TC
Clase de protección contra descargas eléctricas	Clase I de acuerdo con IEC 536
Grado de protección IP	IP54 de acuerdo con EN/IEC 60529
Sostenibilidad	
Estado	Producto ecológico Premium
RoHS (código de fecha: AASS)	Cumple - desde 0627 - Declaración de conformidad de Schneider Electric
REACH	La referencia no contiene SVHC
Instrucciones para el fin del ciclo de vida del producto	No necesita operaciones específicas para reciclaje

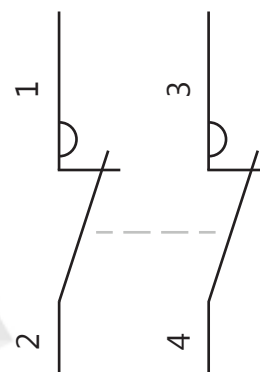
DISTANCIA MÍNIMA DE MONTAJE



$\varnothing A = G1/4''$ (hembra)

(1) Zona de distancia mínima para presostato atornillado en el punto A.

DIAGRAMA DE CABLEADO



REF: GHXMX_032024_REV0

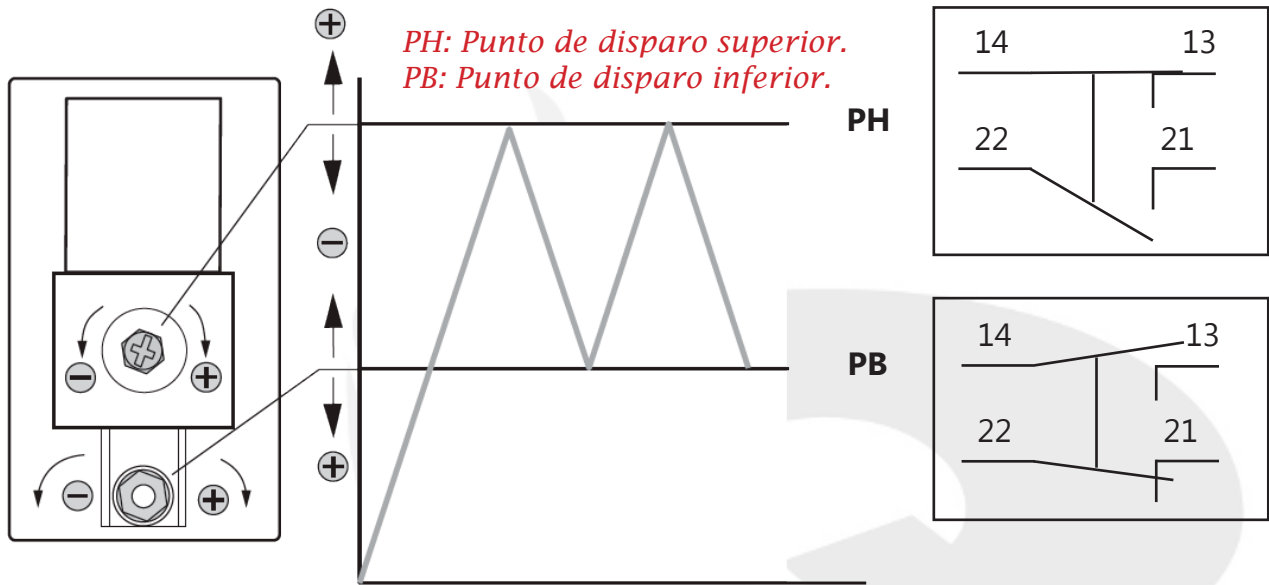
AQL PROTECCION

Carretera N-340 Km 1245, 3 Nave B-5 Polígono industrial El Pla 08750 Molins de Rei, Barcelona (España)
Tel. (+34) 936800376 * WhatsApp pedidos: 660781482 * www.aqlproteccion.com * aql@aqlproteccion.com

ANBER

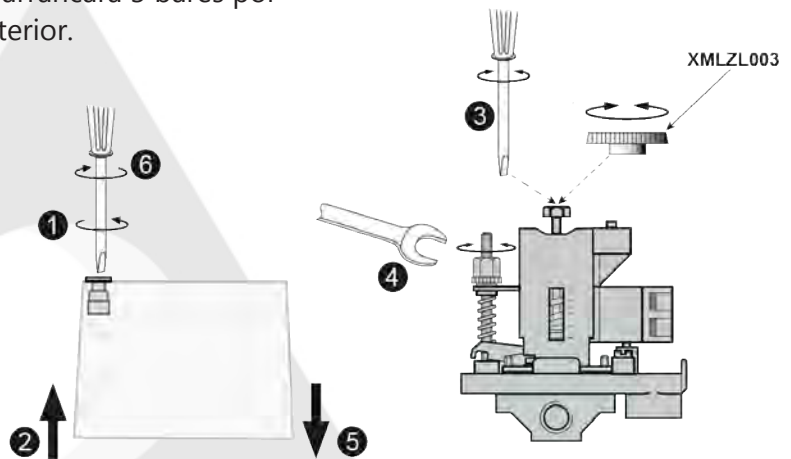
Avda. de las Flores, 13-15 P.E. El Molino 28970 Humanes de Madrid, Madrid (España)
Tel. (+34) 916063711 * WhatsApp pedidos: 649787619 * www.anber.es * anber@anber.es

PUNTOS DE DISPARO



INSTRUCCIONES AJUSTE PRESIÓN

- Paso 1.** Aflojamos el tornillo de la tapa.
- Paso 2.** Quitamos la tapa.
- Paso 3.** Ajustamos la presión de paro con un destornillador plano o la llave XMLZL003.
- Paso 4.** Ajustamos el diferencial de arranque con una llave. Por ejemplo, si marcamos 3 bar quiere decir que la bomba arrancará 3 bares por debajo de la presión ajustada en el paso anterior.
- Paso 5.** Ponemos la tapa.
- Paso 6.** Apretamos el tornillo de la tapa.



En este caso, la bomba arrancará a 9 bar y parará a 12 bar.

ATENCIÓN

Utilice el equipo dentro de los límites de las características que se mencionan en el catálogo. Si no se siguen estas instrucciones pueden producirse daños en el equipo.

REF: GHXMX_032024_REVO

AQL PROTECCION

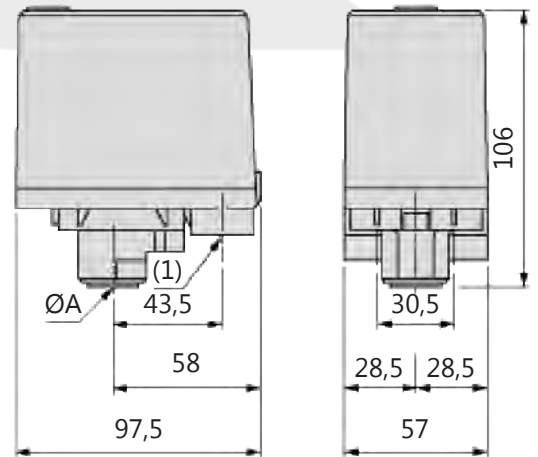
Carretera N-340 Km 1245, 3 Nave B-5 Polígono industrial El Pla 08750 Molins de Rei, Barcelona (España)
Tel. (+34) 936800376 * WhatsApp pedidos: 660781482 * www.aqlproteccion.com * aql@aqlproteccion.com

ANBER

Avda. de las Flores, 13-15 P.E. El Molino 28970 Humanes de Madrid, Madrid (España)
Tel. (+34) 916063711 * WhatsApp pedidos: 649787619 * www.anber.es * anber@anber.es

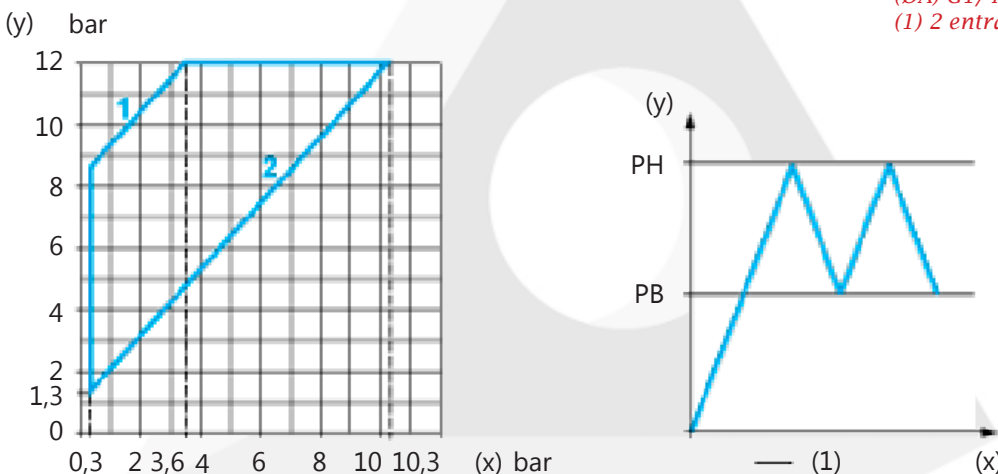
PRESOSTATO XMX12 (12bar)

Características Principales	
Tamaño sensor	12 bar
Fluido controlado	Aire (0 ... 55°C) Agua dulce (0 ... 55°C) Agua de mar (0 ... 55°C)
Rango de ajuste alto	1,3 a 12 bar
Rango de ajuste bajo	0,3 a 10,3 bar
Mínimo diferencial posible en ajuste superior	1,7 bar
Mínimo diferencial posible en ajuste inferior	1 bar
Presión de destrucción	30 bar
Presión máxima permitida accidental	27 bar
Características Complementarias	
Profundidad	97,5 mm
Altura	106 mm
Anchura	57 mm
Presión máxima permitida por ciclo	15 bar
Protección contra cortocircuitos	10 A Fusible de cartucho de tipo gG (gl)
Peso	0,43 kg
Características Ambientales	
Temperatura del ambiente para el funcionamiento	-25 ... 55°C



(ØA) G1/4" (hembra).

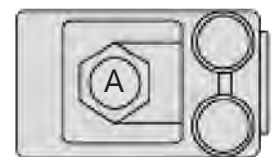
(1) 2 entradas marcadas para Pg 13,5.



(y) Presión ascendente
(x) Presión descendente

1: Diferencial máximo
2: Diferencial mínimo

(y) Presión (x) Tiempo (1) Valor ajustable



REF: GHXMX_032024_REVO

AQL PROTECCION

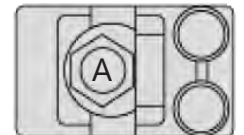
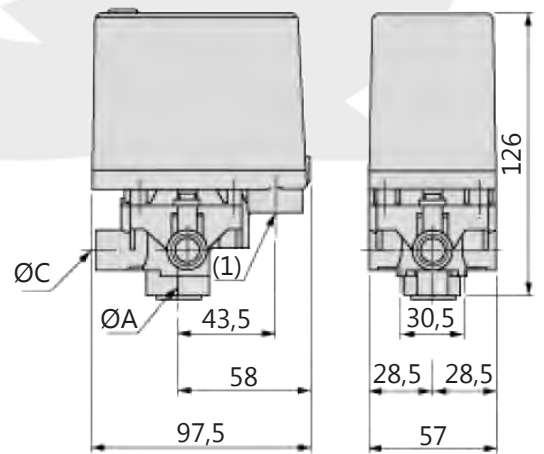
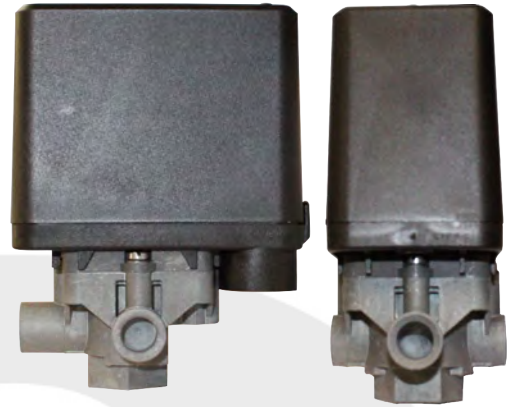
Carretera N-340 Km 1245, 3 Nave B-5 Polígono industrial El Pla 08750 Molins de Rei, Barcelona (España)
Tel. (+34) 936800376 * WhatsApp pedidos: 660781482 * www.aqlproteccion.com * aql@aqlproteccion.com

ANBER

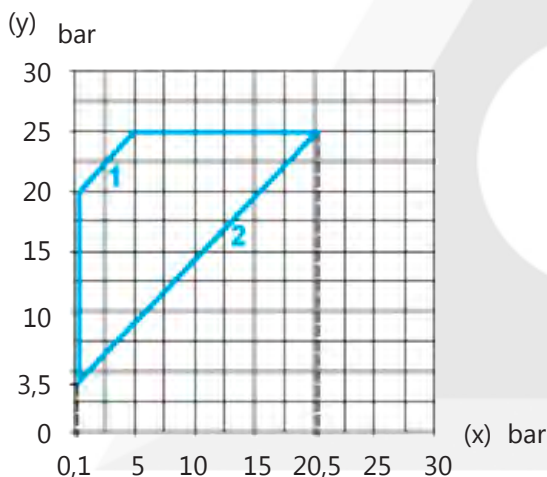
Avda. de las Flores, 13-15 P.E. El Molino 28970 Humanes de Madrid, Madrid (España)
Tel. (+34) 916063711 * WhatsApp pedidos: 649787619 * www.anber.es * anber@anber.es

PRESOSTATO XMX25 (25bar)

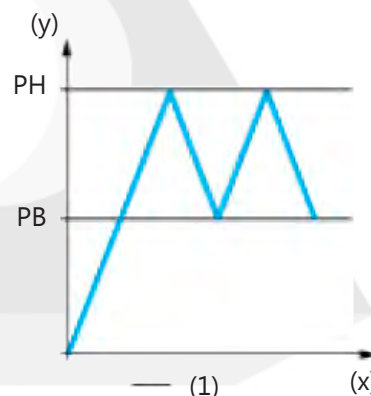
Características Principales	
Tamaño sensor	25 bar
Fluido controlado	Aire (0 ... 70°C) Agua dulce (0 ... 70°C) Agua de mar (0 ... 70°C)
Rango de ajuste alto	3,5 a 25 bar
Rango de ajuste bajo	0,1 a 20,5 bar
Mínimo diferencial posible en ajuste superior	4,5 bar
Mínimo diferencial posible en ajuste inferior	3,4 bar
Presión de destrucción	100 bar
Presión máxima permitida accidental	56,25 bar
Características Complementarias	
Profundidad	97,5 mm
Altura	126 mm
Anchura	57 mm
Presión máxima permitida por ciclo	31,25 bar
Protección contra cortocircuitos	10 A Fusible de cartucho de tipo gG (gl)
Peso	0,65 kg
Características Ambientales	
Temperatura del ambiente para el funcionamiento	-25 ... 70°C



(ØA) G1/4" (hembra).
(1) 2 entradas marcadas para Pg 13,5.



(y) Presión ascendente
(x) Presión descendente
1: Diferencial máximo
2: Diferencial mínimo



(y) Presión (x) Tiempo (1) Valor ajustable

REF: GHXMX_032024_REV0

AQL PROTECCION

Carretera N-340 Km 1245, 3 Nave B-5 Polígono industrial El Pla 08750 Molins de Rei, Barcelona (España)
Tel. (+34) 936800376 * WhatsApp pedidos: 660781482 * www.aqlproteccion.com * aql@aqlproteccion.com

ANBER

Avda. de las Flores, 13-15 P.E. El Molino 28970 Humanes de Madrid, Madrid (España)
Tel. (+34) 916063711 * WhatsApp pedidos: 649787619 * www.anber.es * anber@anber.es