

TAPÓN CON ORIFICIO EXCÉNTRICO

DESCRIPCIÓN

El tapón con orificio excéntrico es un accesorio diseñado para tapan el extremo de una tubería y, al mismo tiempo, permitir la instalación de un drenaje, purga o conexión auxiliar mediante un orificio lateral excéntrico roscado.

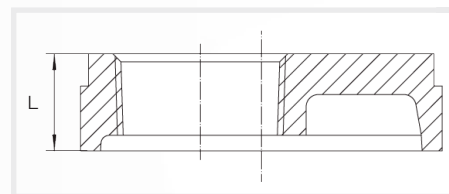


CARACTERÍSTICAS TÉCNICAS

- > Presión máxima de trabajo: 20 bar (300 psi).
- > Cuerpo: Fundición dúctil ASTM A536 65-45-12 (GGG550).
- > Revestimiento: Recubrimiento epoxi en polvo RAL 3000 con aplicación electrostática.
- > Revestimiento opcional: Epoxi RAL 9010 y Dacromet® (galvanizado).

DIMENSIONES

Tamaño	Ø Exterior tubería	L	Peso
"	mm	mm	kg
2" x 1"	60,3 x 33,7	24	0,26
2" x 1 1/2"	60,3 x 48,3	24	0,25
2 1/2" x 1"	76,1 x 33,7	24	0,38
2 1/2" x 1 1/2"	76,1 x 48,3	24	0,38
2 1/2" x 2"	76,1 x 60,3	24	0,35
3" x 1"	88,9 x 33,7	24	0,64
3" x 1 1/2"	88,9 x 48,3	24	0,64
3" x 2"	88,9 x 60,3	24	0,49
4" x 1 1/2"	114,3 x 48,3	25	0,95
4" x 2"	114,3 x 60,3	25	0,86
5" x 2"	139,7 x 60,3	25	1,85
6" x 2"	168,3 x 60,3	25	1,78
8" x 2"	219,1 x 60,3	30	2,97



Nota: Producto sujeto a cambios sin previo aviso.

Modelo XGQT061

REF: CCF155M_102025_REV1