

## MACHÓN ROSCADO 3000 LIBRAS

### DESCRIPCIÓN

Machón con rosca macho, también llamado "Nipple hexagonal", accesorio de 3000 libras para unir dos elementos con rosca hembra del mismo diámetro o prolongar una conexión existente, conservando el mismo diámetro en ambos extremos.

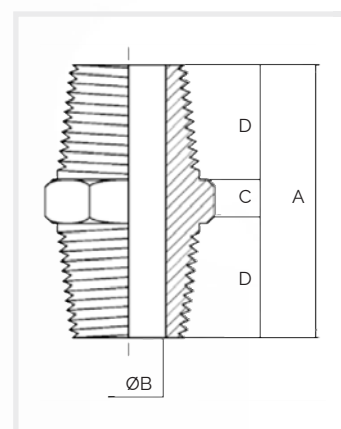


### CARACTERÍSTICAS TÉCNICAS

- > Rosca NPT conforme a ASME B1.20.1.
- > Fabricado en acero al carbono forjado ASTM A105 conforme a ASME B16.11.
- > Terminación en negro o zincado.

### DIMENSIONES

Tamaño	A	ØB	C	D
"	mm	mm	mm	mm
1/4"	36	8	6	15
3/8"	40	11	8	16
1/2"	48	14	8	20
3/4"	52	19	10	21
1"	60	24	10	25
1 1/4"	68	32	16	26
1 1/2"	68	38	16	26
2"	71	49	17	27
2 1/2"	100	59	22	39
3"	105	66	21	42



La cota Øb es nominal, está sujeta a tolerancias de fabricación.

*Nota: Producto sujeto a cambios sin previo aviso.*

REF: CD180\_032026\_REVO