

## MANGUITO ROSCADO 3000 LIBRAS

### DESCRIPCIÓN

Manguito con rosca hembra, accesorio de 3000 libras para unir dos elementos roscados del mismo diámetro.

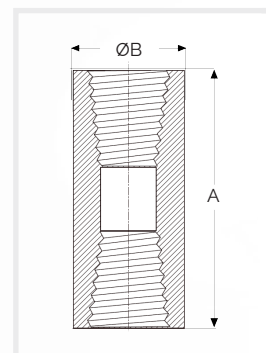


### CARACTERÍSTICAS TÉCNICAS

- > Rosca NPT conforme a ASME B1.20.1.
- > Ambos extremos roscados.
- > Fabricado en acero al carbono forjado ASTM A105 conforme a ASME B16.11.
- > Terminación en negro o zincado.

### DIMENSIONES

Tamaño	A	ØB
"	mm	mm
1/4"	35	19
3/8"	38	22
1/2"	48	29
3/4"	51	35
1"	61	45
1 1/4"	67	57
1 1/2"	80	64
2"	86	76
2 1/2"	92	92
3"	108	108
4"	121	140



*Nota: Producto sujeto a cambios sin previo aviso.*

REF: CD150\_032026\_REVO