

TUERCA REDUCIDA ROSCADA 3000 LIBRAS

DESCRIPCIÓN

Tuerca reducida con rosca macho-hembra, también llamada "Bussing", accesorio de 3000 libras para unir un elemento con rosca macho y otro con rosca hembra de distinto diámetro, permitiendo una transición entre diferentes diámetros y roscas.



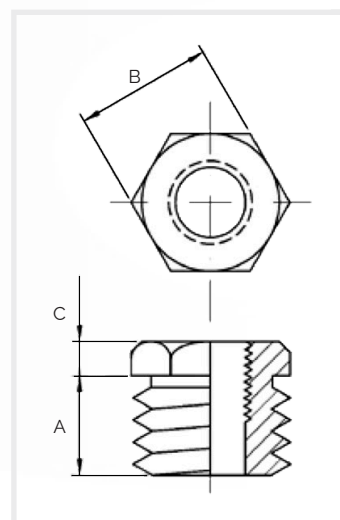
CARACTERÍSTICAS TÉCNICAS

- > Rosca NPT conforme a ASME B1.20.1.
- > Fabricada en acero al carbono forjado ASTM A105 conforme a ASME B16.11.
- > Terminación en negro o zincado.

DIMENSIONES

Tamaño	A	B	C
"	mm	mm	mm
3/8" x 1/4"	13	18	4
1/2" x 1/4"	14	22	5
1/2" x 3/8"	16	27	6
3/4" x 3/8"	16	27	6
3/4" x 1/2"	16	27	6
1" x 1/4"	19	35	6
1" x 1/2"	19	35	6
1" x 3/4"	19	35	6
1 1/4" x 1/2"	21	45	7
1 1/4" x 3/4"	21	45	7
1 1/4" x 1"	21	45	7
1 1/2" x 1/2"	21	51	8
1 1/2" x 3/4"	21	51	8
1 1/2" x 1"	21	51	8
1 1/2" x 1 1/4"	21	51	8
2" x 1/2"	22	64	9
2" x 3/4"	22	64	9
2" x 1"	22	64	9
2" x 1 1/4"	22	64	9
2" x 1 1/2"	22	64	9

Tamaño	A	B	C
"	mm	mm	mm
2 1/2" x 1/2"	27	76	10
2 1/2" x 3/4"			
2 1/2" x 1"			
2 1/2" x 1 1/4"			
2 1/2" x 1 1/2"			
2 1/2" x 2"	29	89	10
3" x 1"			
3" x 1 1/4"			
3" x 1 1/2"			
3" x 2"			
3" x 2 1/2"	32	117	13
4" x 2"			
4" x 3"			



Nota: Producto sujeto a cambios sin previo aviso.

REF: CD190_032026_REVO