

BRIDA ROSCADA
DESCRIPCIÓN

Brida roscada, accesorio para la transición de roscado a embridado.

CARACTERÍSTICAS TÉCNICAS

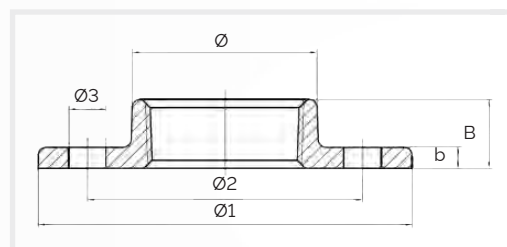
- > Presión máxima de trabajo: 20 bar (300 psi).
- > Hierro fundido grado B-350-10 según norma UNE-EN 1562.
- > Roscas de unión según ISO 7/1 (DIN 2999/BS 21).
- > Dimensiones de brida según norma EN 1092 PN6.
- > Mín. recubrimiento galvánico: 70 μm .



Figura 321.

DIMENSIONES

Tamaño	\varnothing	$\varnothing 1$	$\varnothing 2$	$\varnothing 3$	b	B
"	mm	mm	mm	mm	mm	mm
1/2"	26	80	55	11	5	15
3/4"	32	90	65	11	5	16
1"	39	100	75	11	6	19
1 1/4"	49	120	90	14	6	21
1 1/2"	55	130	100	14	7	21
2"	69	140	110	14	8	26
2 1/2"	84	160	130	14	9	30
3"	98	190	150	18	10	33
4"	124	210	170	18	11	39



Nota: Producto sujeto a cambios sin previo aviso.

Modelo 321

REF: CA321_012026_REVO